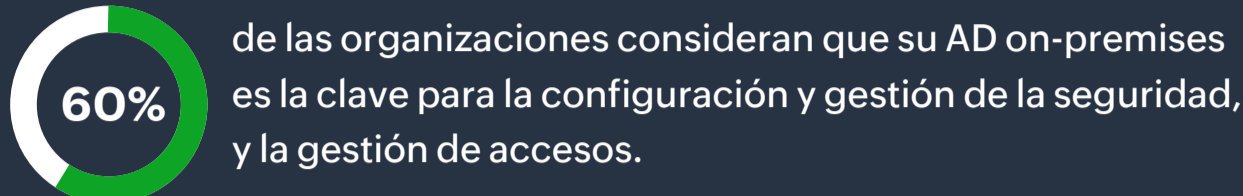
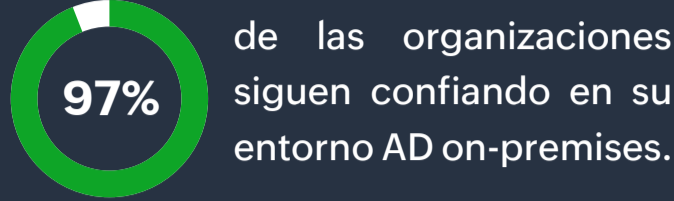


Gestionar usuarios en Active Directory híbrido

puede ser más fácil con la herramienta adecuada



El objetivo del AD híbrido



Un entorno bien gestionado e integrado que consta del Active Directory on-premises, así como del Active Directory de Azure basado en la nube.



Las empresas consideran que la seguridad, la flexibilidad y la eficiencia son los principales factores para pasarse al Active Directory híbrido.

Beneficios de un AD híbrido



Productividad del usuario final



Ahorro de costos



Consistencia

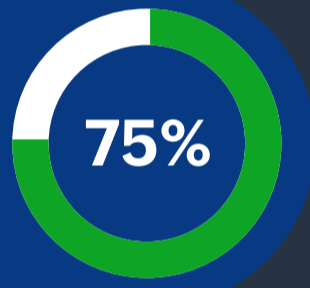


Ampliación

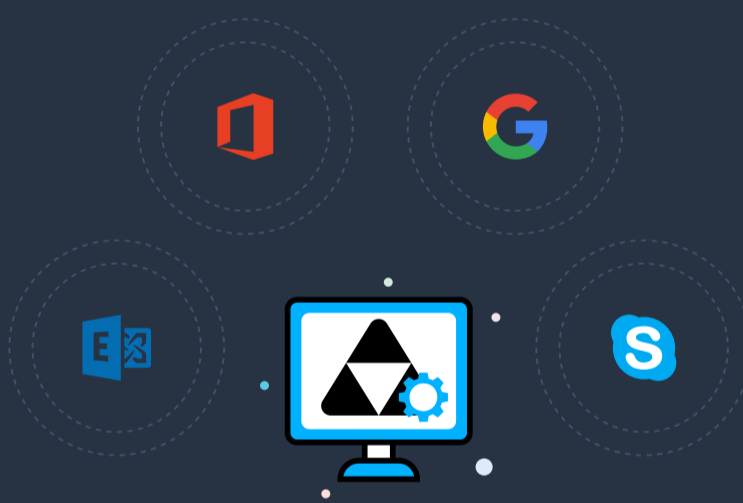


Eficiencia

Buscando la herramienta correcta

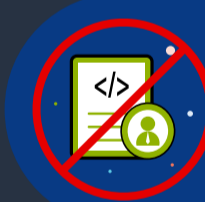


El 75 por ciento de las organizaciones sigue utilizando herramientas y scripts nativos para el aprovisionamiento de usuarios en sus entornos AD híbridos.



ADManager Plus es un software basado en web que permite a los administradores gestionar varios usuarios en AD, Office 365, Exchange, G Suite y Skype for Business, todo desde una única consola con plantillas de creación de usuarios inteligentes y con todo incluido.

Los administradores ya no tienen que depender de herramientas nativas que consumen mucho tiempo o de complejos scripts PowerShell.



Qué puede ofrecer ADManager Plus



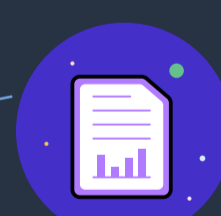
Aprovisionamiento y desaprovisionamiento masivos de usuarios centrados en la seguridad



Plantillas personalizadas para automatizar la incorporación y la baja de usuarios



Flujos de trabajo optimizados y simplificados



Informes exhaustivos



ManageEngine ADManager Plus

ADManager Plus es una solución unificada de gestión y generación de informes para Active Directory, Microsoft 365, Exchange y Google Workspace. Ofrece más de 200 informes prácticos listos para usar que obtienen datos vitales en varias plataformas. Gracias a su capacidad de delegación del servicio de asistencia, los administradores pueden definir funciones y delegar tareas de forma segura a usuarios que no son administradores. Otras funciones de ADManager Plus son la gestión de permisos de archivos, la limpieza automática de cuentas obsoletas, la gestión de GPO y los flujos de trabajo personalizables. Los administradores también pueden gestionar Active Directory sobre la marcha con aplicaciones para iOS y Android.

[\\$ Solicitar cotización](#)

[⬇ Descargar](#)



www.manageengine.com/latam/ad-manager

