

Plugin de Applications Manager para OpManager

-Conozca las funciones y beneficios



Tabla de contenido

- 1. Introducción..... 1
 - 1.1 Resumen General de OpManager1
 - 1.2 Resumen General de Applications Manager1
 - 1.3 Plugin de Applications Manager para OpManager2
- 2. Características y funcionalidad..... 2
 - 2.1 Capacidades de la integración OPM-APM..... 2
- 3. Beneficios de la integración..... 10
 - 3.1 Monitoreo unificado..... .10
 - 3.2 Alertas 11
 - 3.3 Informes..... 12
- 4. Prerrequisitos 14
 - 4.1 Requisitos de instalación del Plugin APM..... 14
 - 4.2 Cómo funciona la integración y cómo configurarla..... 17
- 5. Instalación del plugin de Applications Manager.....17
 - 5.1 Instalar el plugin de Applications Manager en OpManager.....17
 - 5.2 Descubrimiento automático y mapeo de dependencias..... 20
- 6. Detalles de la licencia.....20

1. Introducción

1.1 Resumen general de OpManager

ManageEngine OpManager es un completo software de gestión de redes que proporciona funciones de monitoreo, solución de problemas y elaboración de informes en tiempo real para la infraestructura de TI. Incluye funciones como el monitoreo del rendimiento de la red, el monitoreo del almacenamiento, el análisis del ancho de banda, la gestión de la configuración, la gestión de fallos y mucho más.

Al utilizar OpManager, los equipos de TI adquieren la capacidad de identificar y abordar de forma proactiva los problemas de la red, optimizar el rendimiento y garantizar el funcionamiento ininterrumpido de sus redes. La interfaz fácil de usar del software y los dashboards personalizables permiten visualizar y analizar los datos de la red, fomentando la resolución rápida de problemas y mejorando la toma de decisiones.

1.2 Resumen general de Applications Manager

ManageEngine Applications Manager es una solución integral de monitoreo y observabilidad del rendimiento de las aplicaciones que ofrece a los administradores de TI, DevOps y equipos de SRE una visión profunda del rendimiento de las aplicaciones críticas, la salud de la infraestructura y las experiencias de los usuarios finales. Con compatibilidad out-of-the-box con más de 150 tecnologías —que abarcan tanto entornos on-premise como en la nube—, esta solución ofrece un monitoreo exhaustivo del rendimiento de las aplicaciones con instrumentación de código de bytes, monitoreo de la infraestructura, monitoreo de la nube y monitoreo de la experiencia digital, todo ello desde una consola unificada.

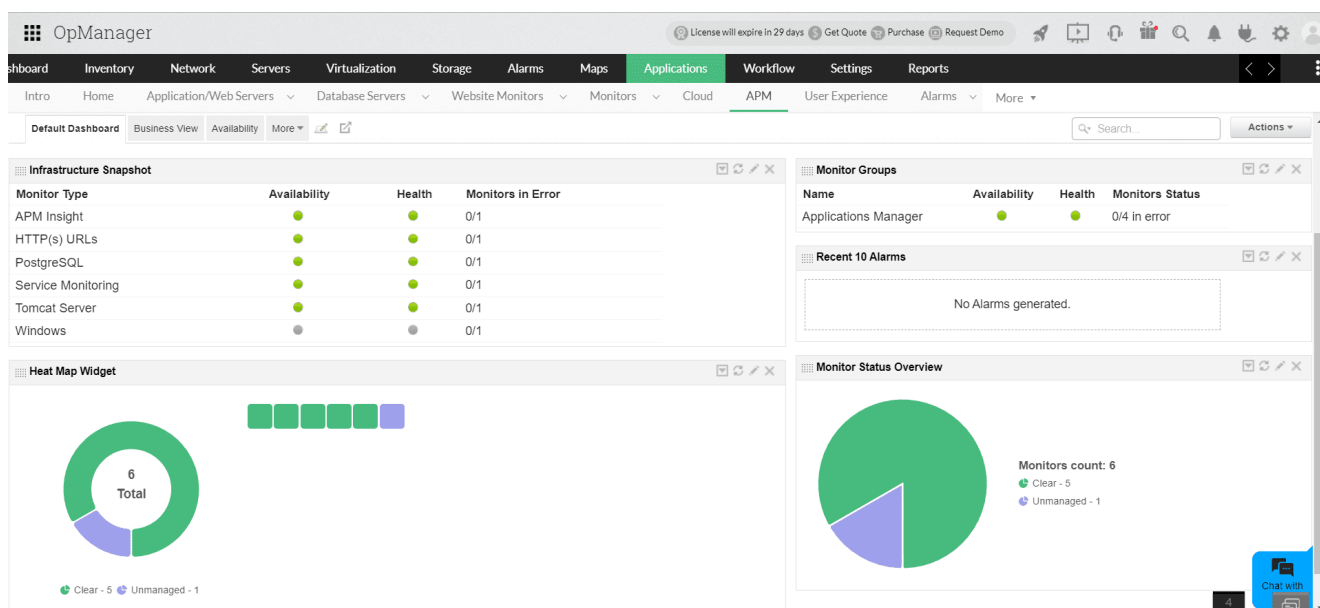
Este enfoque holístico agiliza los esfuerzos de monitoreo, simplifica la resolución de problemas y fomenta un enfoque proactivo para el monitoreo de las aplicaciones, ayudando así a las empresas a optimizar sus operaciones de TI y a ofrecer una satisfacción inigualable a los usuarios.

1.3 Plugin de Applications Manager para OpManager

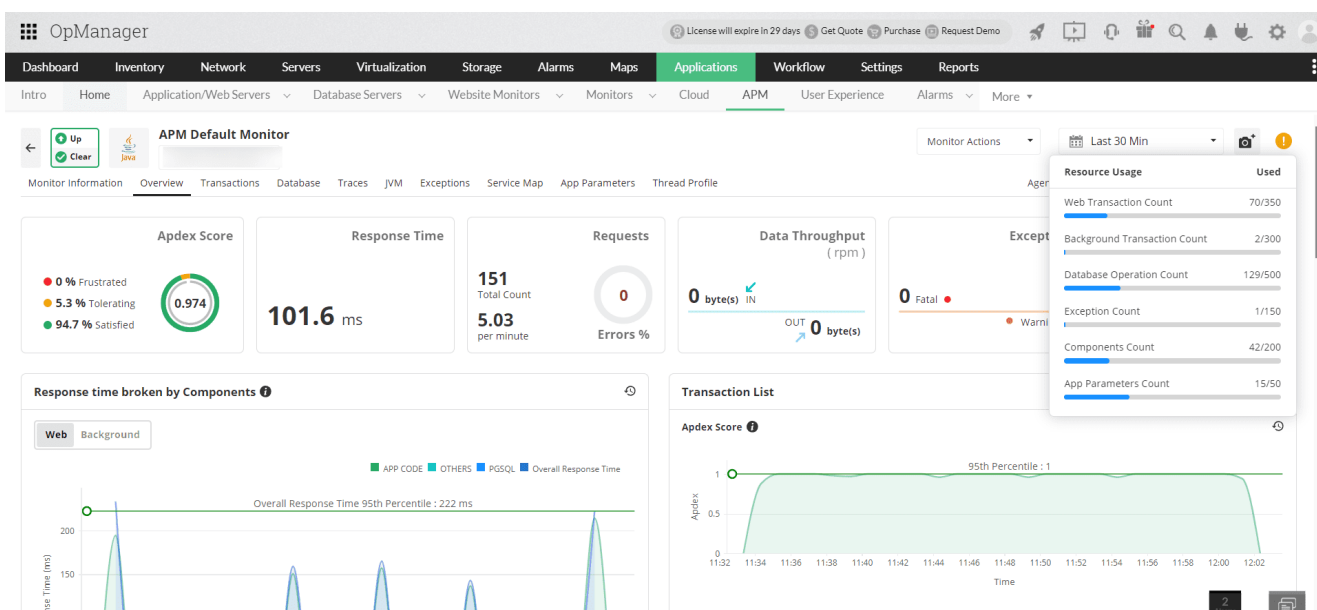
Obtenga una visibilidad detallada del rendimiento de sus aplicaciones, dispositivos de red, servidores y dispositivos de almacenamiento desde una única consola con el plugin de ManageEngine Applications Manager (plugin de APM) para OpManager. Esta solución integrada le permite analizar conjuntamente los datos de rendimiento de las aplicaciones y de la red, lo que le ayuda a identificar y resolver los problemas con precisión, comprender sus implicaciones para el negocio y ofrecer óptimas experiencias a los usuarios finales.

2. Características y funcionalidad

2.1 Capacidades de la integración OPM-APM



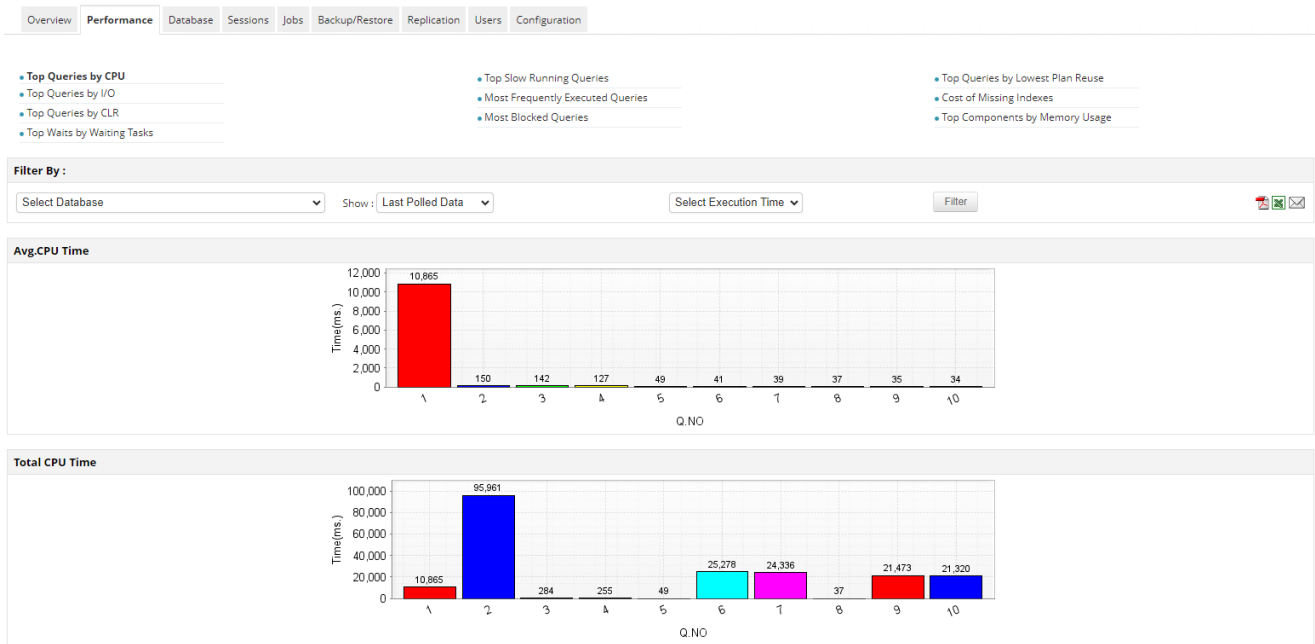
El plugin de APM está diseñado para satisfacer las necesidades únicas de más de 150 tecnologías, entre las que se incluyen servidores de aplicaciones, bases de datos, aplicaciones en la nube y contenedores, ERP, servidores web, equipos virtuales, servidores, middleware y mucho más. Mejora el marco de monitoreo ofreciendo un mayor nivel de precisión y profundidad en el análisis de las métricas de rendimiento.



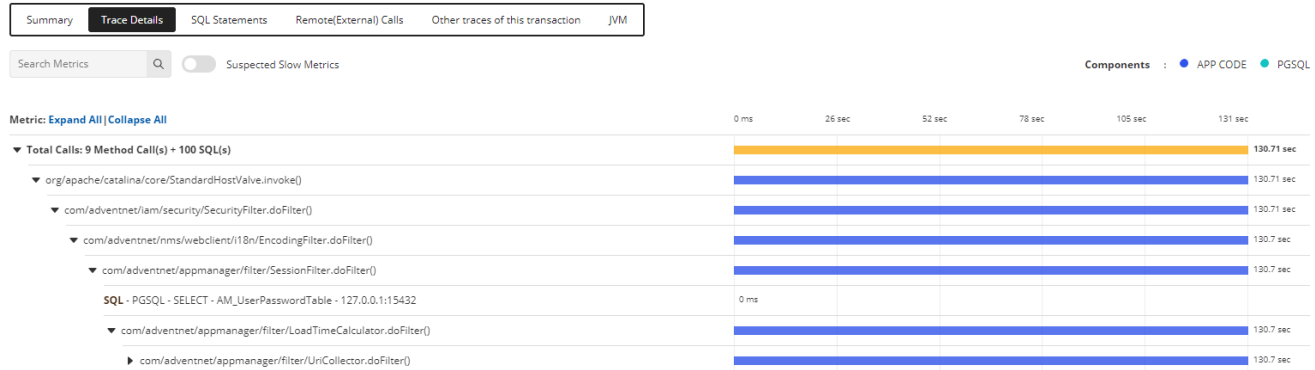
Entre las principales funciones de monitoreo se incluyen: monitoreo de las bases de datos, monitoreo del rendimiento de las aplicaciones, monitoreo de la nube, monitoreo de sitios web y monitoreo de la experiencia digital.

Monitoreo de bases de datos

El monitoreo de bases de datos del plugin de APM permite a los usuarios monitorear proactivamente las métricas cruciales en bases de datos relacionales (MySQL, MSSQL, Oracle DB, etc.), no relacionales (MongoDB, Apache Cassandra, etc.), en memoria (Memcached, SAP HANA, etc.), gráficas (Neo4j), en la nube (AWS Aurora, Azure SQL, etc.) y de clave-valor (Redis) en tiempo real. Profundice en las intrincadas transacciones de bases de datos, controlando meticulosamente las métricas fundamentales como sesiones de usuario, copias de seguridad, trabajos, bloqueos, estadísticas de conexión, detalles de replicación y mucho más. Al monitorear indicadores vitales como el tiempo de respuesta de las consultas, la velocidad de transferencia y las tasas de error, los usuarios pueden detectar y abordar los posibles problemas de forma proactiva, mitigando el riesgo de cualquier impacto adverso en el rendimiento general de sus aplicaciones. Más información sobre las bases de datos compatibles.



Monitoreo del rendimiento de las aplicaciones

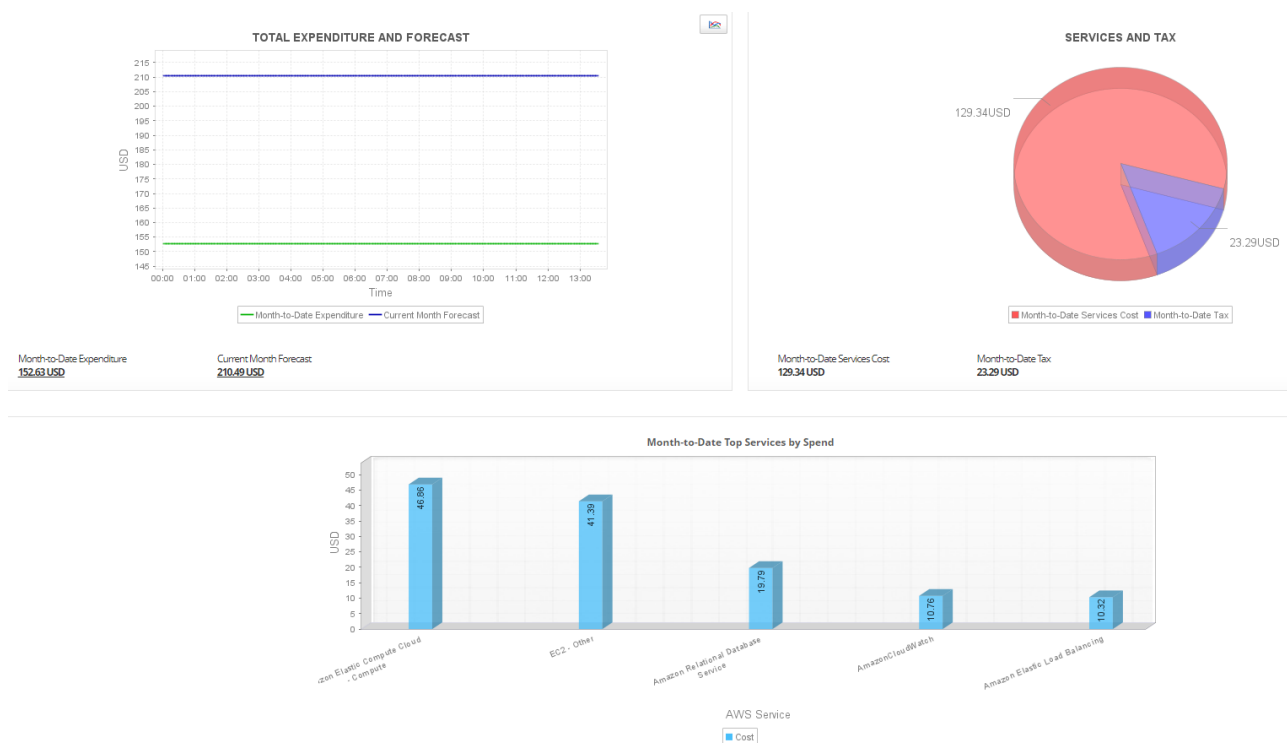


El plugin facilita el monitoreo proactivo de métricas de rendimiento cruciales, lo que permite identificar problemas oportunamente para evitar que se agraven. Al obtener visibilidad a nivel de código de las aplicaciones que se ejecutan en plataformas Java, .Net Core, .Net, PHP, Ruby on Rails, Python y Node.js, podrá detectar los cuellos de botella, optimizar el rendimiento y garantizar una óptima experiencia de usuario. Además, podrá hacer lo siguiente:

- Monitoree exhaustivamente su base de datos y sus operaciones subyacentes. Aísle las consultas a la base de datos de bajo rendimiento y céntrese en optimizarlas.

- Aproveche el seguimiento distribuido para rastrear las llamadas realizadas de una aplicación a otra a través de su arquitectura de microservicios.
- Registre los errores y excepciones arrojados por su aplicación.
- Diagnostique problemas complejos en entornos de producción con el perfilado de subprocesos. Aísle los métodos que contribuyen a las respuestas lentas y diagnostique la causa raíz de los cuellos de botella en el rendimiento.
- Obtenga rápidamente una visión general de la salud actual y el estado operativo de todo su entorno con nuestro mapa de servicios. Identifique los elementos problemáticos y profundice para delimitar el problema al host individual del componente externo. Evalúe el impacto de los problemas de rendimiento, tanto en sentido ascendente como descendente, observando cómo están conectados los componentes.

Monitoreo de la nube



Monitoree las aplicaciones en la nube para obtener una visibilidad unificada de todas sus infraestructuras IaaS, DBaaS y SaaS.

Nuestra plataforma de monitoreo de la nube multiproveedor le proporciona visibilidad del rendimiento de sus aplicaciones en las plataformas AWS, Azure, Google Cloud, Oracle y OpenStack.

- Aproveche la compatibilidad con nubes públicas, privadas e híbridas.
- Optimice su proceso de migración a la nube analizando las tendencias de rendimiento antes y después de la migración.
- Monitoree parámetros clave como el uso de la CPU, la utilización de la memoria, el espacio en disco, el tráfico de red, la disponibilidad de recursos, la latencia de las aplicaciones y mucho más.
- Obtenga información valiosa sobre la utilización de los recursos y perfeccione el control de los gastos en la nube.

Habilite el monitoreo de la nube accediendo a la pestaña "Nube" y estableciendo las configuraciones del proveedor que prefiera.

Cloud

Get comprehensive insights into the performance of your hybrid and multi-cloud infrastructure and the applications hosted on them. Proactively discover cloud performance bottlenecks and quickly resolve them before they impact end users.



Amazon Web Services

⚙️ [Configure Now](#)



Microsoft Azure

⚙️ [Configure Now](#)



Oracle Cloud Infrastructure

⚙️ [Configure Now](#)



Google Cloud Platform

⚙️ [Configure Now](#)



Microsoft 365

⚙️ [Configure Now](#)



OpenStack

⚙️ [Configure Now](#)

:Con nuestro plugin de APM, también puede monitorear el rendimiento de sus plataformas de contenedores como Docker, Kubernetes y OpenShift. Usted podrá:

- Supervisar métricas clave como pods, nodos, volúmenes persistentes, conjuntos de réplicas y clústeres.
- Crear y asociar umbrales a las métricas de monitoreo de los contenedores para activar alarmas y acciones correctivas automatizadas en caso de infracción.
- Localizar el elemento exacto que causa cada error y otros problemas con nuestro analizador de causa raíz (RCA) y luego resolverlos al instante
- Observar detalles vitales de las métricas de los contenedores —como la dirección IP, el nombre de la ruta, el nombre del host, etc.— con los informes de configuración.

Monitoreo de sitios web

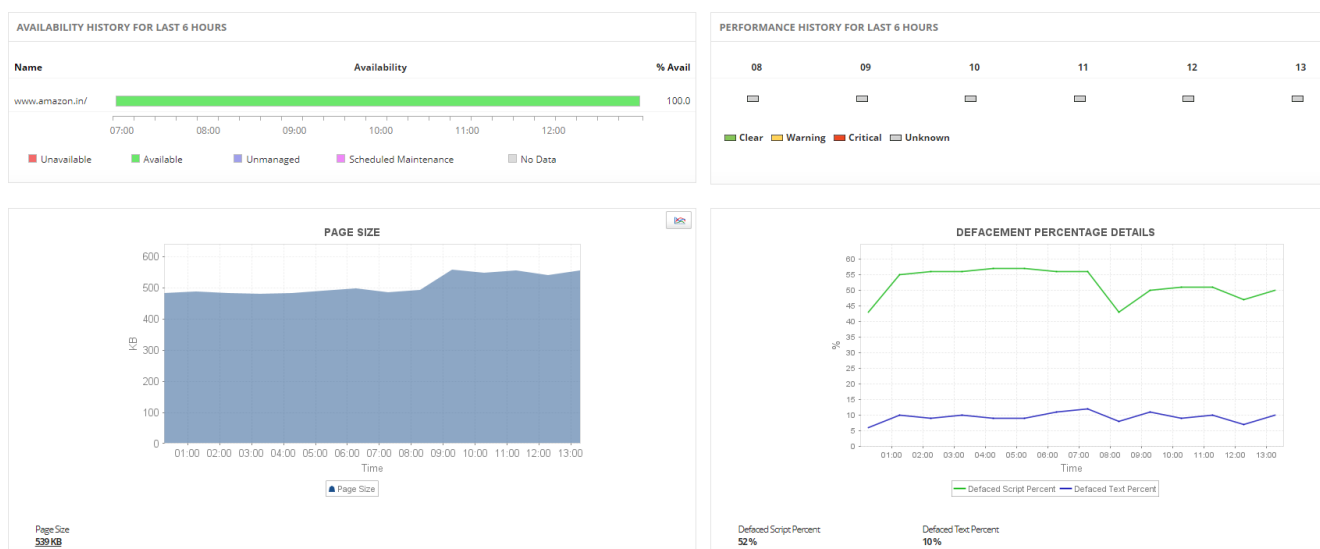
Filter by Content Types eg:HTML,CSS,Javascript,Images,etc

Total Requests : 99				Page Size : 5846.68kB
Resource Name	Status Code	Size in kB	Content Type	
https://www.manageen....pplications_manager/	HTTP/1.1 200 OK	78.67	text/html	<div><div></div><div></div><div></div></div> 2564 ms
https://www.manageen....le/swiper/swiper.css	HTTP/1.1 200 OK	23.71	text/css	<div><div></div><div></div></div> 429 ms
https://www.manageen....js/ipcallback-new.js	HTTP/1.1 200 OK	215.70	application/javascript	<div><div></div><div></div></div> 719 ms
https://www.manageen....com/css/me-v1.css?v2	HTTP/1.1 200 OK	186.82	text/css	<div><div></div><div></div><div></div></div> 1288 ms
https://www.manageen....style/prd-style.css	HTTP/1.1 200 OK	145.06	text/css	<div><div></div><div></div><div></div></div> 1250 ms
https://www.manageen....style/index-page.css	HTTP/1.1 200 OK	46.59	text/css	<div><div></div><div></div><div></div></div> 1048 ms

Gestione fácilmente la salud, la disponibilidad y el rendimiento de sus sitios web mediante nuestra completa solución de monitoreo. Con nuestra función de monitoreo de sitios web, podrá:

- Monitorear sus sitios web para mantenerse alerta ante posibles desfiguraciones, alteraciones e inserciones malintencionadas.
- Recibir notificaciones inmediatas en caso de tiempo de inactividad o de aumento del tiempo de carga de la página..

- Usar el analizador de páginas web para evaluar el rendimiento en tiempo real de sus páginas web e identificar cualquier componente que pueda estar ralentizando su rendimiento.
- Los usuarios también pueden obtener información sobre los dominios de sus páginas web, localizar los problemas de rendimiento con los datos de PageSpeed Insights y utilizar las sugerencias que ofrece la herramienta para mejorar el rendimiento de las páginas.
- Realizar un seguimiento de la validez de sus certificados SSL/TLS y recibir una notificación antes de que caduquen.
Realizar un análisis detallado del rendimiento de su sitio web y extraer información valiosa para mejorar la velocidad general de la página.
- Mantener una reputación de marca favorable realizando regularmente comprobaciones en tiempo real para confirmar que su sitio web no está en la lista negra.

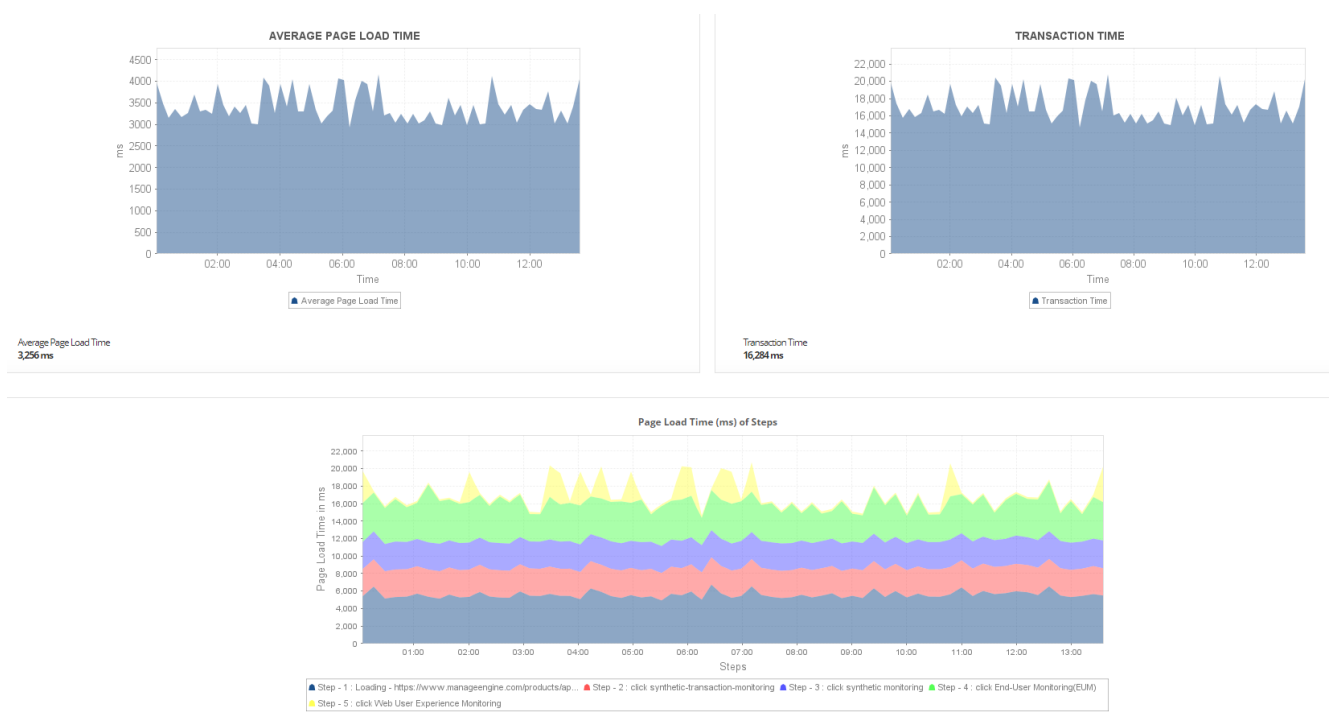


Este exhaustivo enfoque de monitoreo garantiza la integridad operativa continua de sus sitios web y le permite abordar cualquier problema de forma proactiva, contribuyendo en última instancia a mejorar la experiencia del usuario.

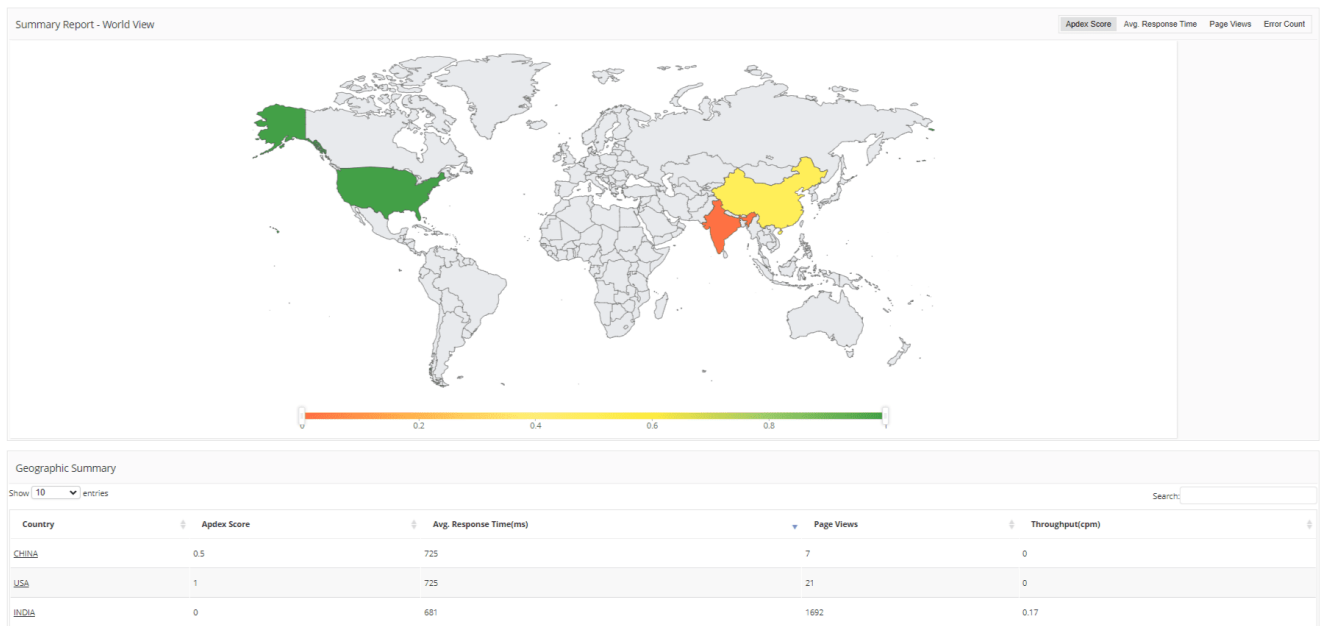
Monitoreo de la experiencia digital

Asegúrese de ofrecer experiencias digitales fluidas aprovechando nuestras funciones de monitoreo de usuarios sintéticos y reales.

Monitoreo sintético: Use nuestra función de monitoreo sintético de transacciones para garantizar el rendimiento y la disponibilidad de las aplicaciones, los sitios web y la infraestructura de TI al crear interacciones de usuario simuladas y generar transacciones artificiales que imitan el comportamiento real del usuario. Registre las transacciones simuladas de los usuarios mientras navegan por el sitio web y registre las URL de solicitud HTTPS/HTTP en su secuencia exacta. Monitoree el rendimiento de su sitio web y detecte los componentes (imágenes, javascript, css, etc.) que aumentan el tiempo de carga del sitio web.



Monitoreo de usuarios reales: Recopile datos detallados sobre la interacción de un usuario con su aplicación en tiempo real. Al conocer el rendimiento de su aplicación (en distintas geografías, ISP, dispositivos, navegadores, etc.), podrá optimizar su rendimiento, identificar posibles cuellos de botella y mejorar la experiencia del usuario. Supervise cómo los distintos elementos —como imágenes, scripts y archivos CSS, entre otros— pueden afectar a la velocidad general de su aplicación. Además, controle las sesiones de los usuarios, identifique los errores javascript al instante, mida las puntuaciones de satisfacción de los usuarios y repita continuamente las mejoras para asegurarse de que su aplicación cumpla las expectativas de los usuarios.



3. Beneficios de la integración

Mediante la integración de ambos productos, las empresas pueden obtener una visión completa de sus redes y aplicaciones, mejorando la toma de decisiones y la capacidad de resolución de problemas. Esta integración facilita el monitoreo y el análisis en tiempo real del rendimiento de las aplicaciones, el estado del sistema y la experiencia del usuario, lo que permite a los equipos de TI identificar los problemas de forma proactiva y resolverlos antes de que afecten a los usuarios finales.

Junto con esta multitud de funciones, la integración también viene con capacidades de alerta mejoradas y funciones de informes exhaustivas.

3.1 Monitoreo unificado

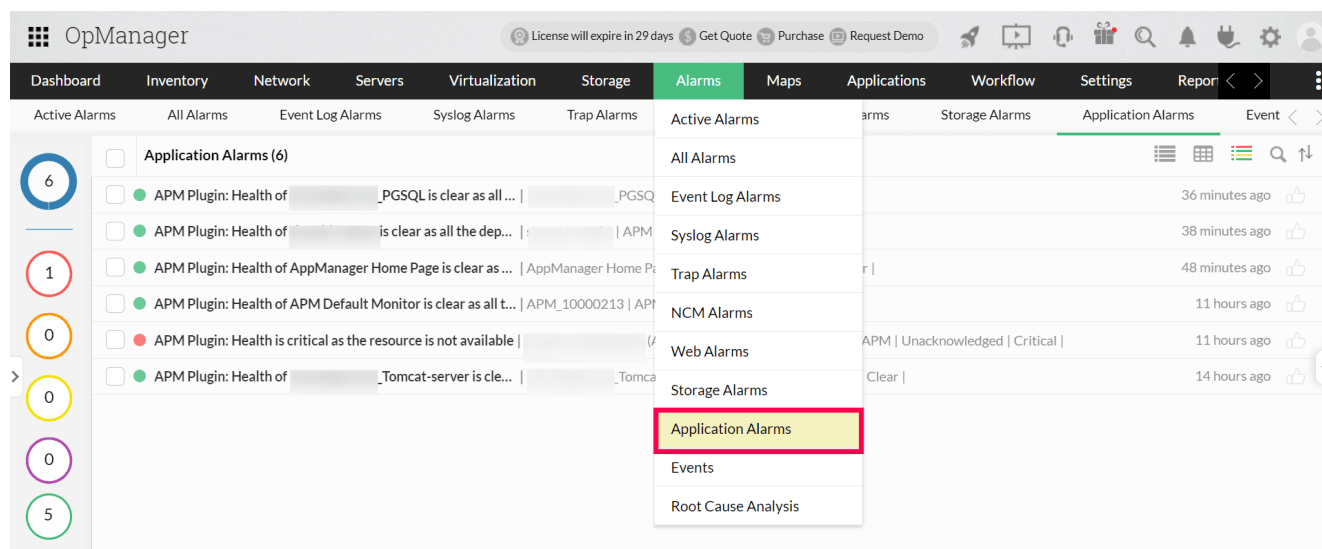
Con nuestro plugin de APM para OPM, podrá disfrutar de la ventaja de monitorear tanto la red como las capas de aplicación desde una única consola unificada. Esta integración le permite visualizar y solucionar sin problemas toda la pila de aplicaciones, desde la experiencia del navegador del usuario final hasta el rendimiento de la base de datos back-end. Al combinar la información sobre la red y la capa de aplicación, obtendrá una visión holística de su entorno informático, lo que le permitirá identificar y resolver rápidamente los problemas que puedan afectar a la experiencia del usuario o a la estabilidad del sistema.

3.2 Alertas

Reciba alertas o notificaciones oportunas cada vez que el rendimiento de su aplicación se desvíe de los patrones establecidos o supere los umbrales predefinidos. Cualquier alerta generada por el plugin de APM se sincronizará perfectamente con OpManager. La gravedad de la alarma mostrada en OpManager para los monitores se alinea con la gravedad indicada en el plugin de APM, con la excepción de la alarma de "Advertencia", que se etiqueta como "Problema" en OpManager.


Al configurar alertas, los usuarios pueden supervisar de forma proactiva la salud y el rendimiento de sus aplicaciones, lo que les permite resolver cualquier problema con prontitud y mantener unos estándares de rendimiento óptimos. Esta funcionalidad permite responder rápidamente a los problemas potenciales y, en última instancia, mejora la fiabilidad general y la experiencia del usuario para las aplicaciones monitoreadas.

Dentro de OPM, el menú desplegable "Alarmas" presenta una pestaña dedicada exclusivamente al monitoreo de las alarmas emitidas por el plugin de APM. Esta funcionalidad especializada permite a los usuarios correlacionar las alarmas de forma eficaz, proporcionando información valiosa sobre la naturaleza de los problemas de rendimiento, tanto si se originan de problemas relacionados con la red como a nivel de la aplicación.



Además, puede configurar alarmas asociando umbrales basados en la detección de anomalías con la ayuda de machine learning (ML). Utiliza un algoritmo RPCA para determinar cada anomalía, lo que ayuda a identificar picos repentinos o inusuales en los datos inmediatamente cuando se producen, y activa alertas respectivamente.

Aparte de esto, también puede adaptar su experiencia de monitoreo configurando alarmas para las métricas más críticas de su negocio. Con esta personalización, recibirá alertas oportunas a través del canal que más le convenga, ya sea SMS, correo electrónico, Slack u otras plataformas de comunicación. Esta función le garantiza que se mantendrá informado sobre los aspectos vitales de sus operaciones, permitiendo respuestas rápidas y una gestión proactiva para mantener un rendimiento óptimo.



×

Configure email ID for alerts & reports

Note: You can manage email alerts with notification profiles

Admin Email ID *

Submit

[Configure mail server](#)

3.3 Informes

Con más de 500 informes incorporados —incluidos análisis de tendencias, planificación de la capacidad, informes de disponibilidad y mucho más— el plugin de APM le ayuda a visualizar y analizar todos los aspectos del rendimiento de su aplicación, lo que permite tomar decisiones informadas y optimizar estratégicamente.

Capacity Planning

Show All | Show Idle Servers Today

Monitor	Idle	CPU Utilization	Memory Utilization	Disk Utilization	Notes
_Windows 11	Yes	100% of Time CPU Utilization <30 (%) No. of Processors 1, Speed 1,901 MHz	0% of Time Memory Utilization <30 (%) Total Physical Memory 12,110 MB	0% of Time Disk Utilization <30 (%) Total Disk Size 484,732 MB 2 out of 3 disks are Idle	

Configure settings for Idle Sized Servers diagnosis

Rule Name

Default Idle Rule

Servers Idle If Percentage of Time

> 50%

Conditions used in Diagnosis of Idle Server

Any one of the Following Conditions

CPU Utilization

< 30 %

Memory Utilization

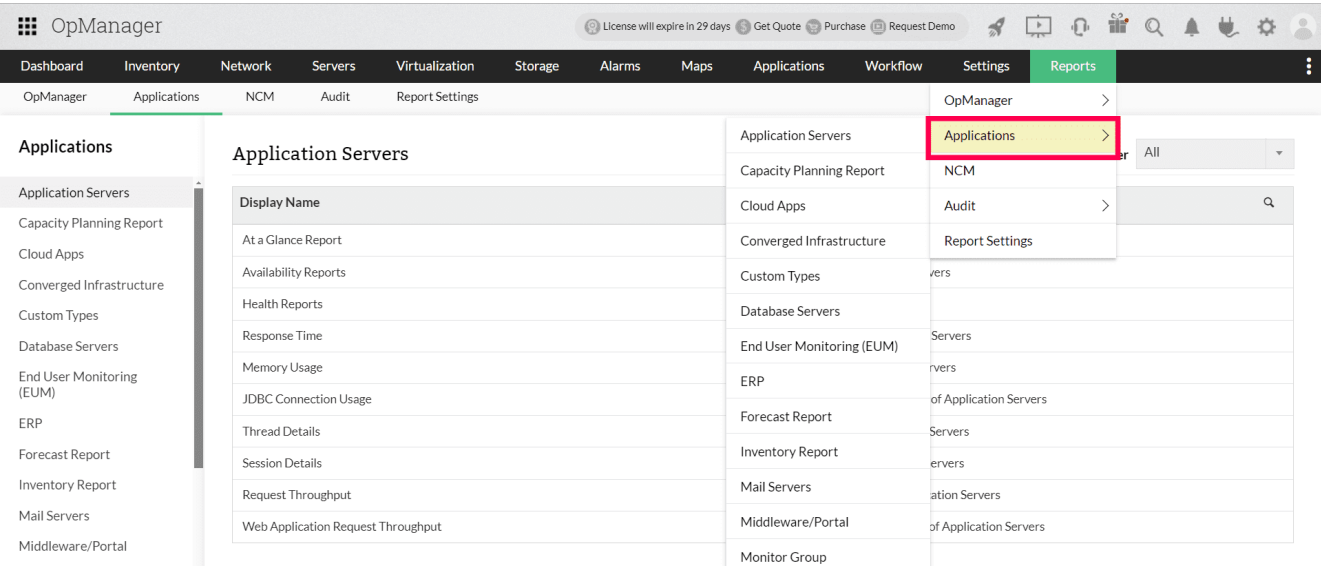
< 30 %

Disk Utilization

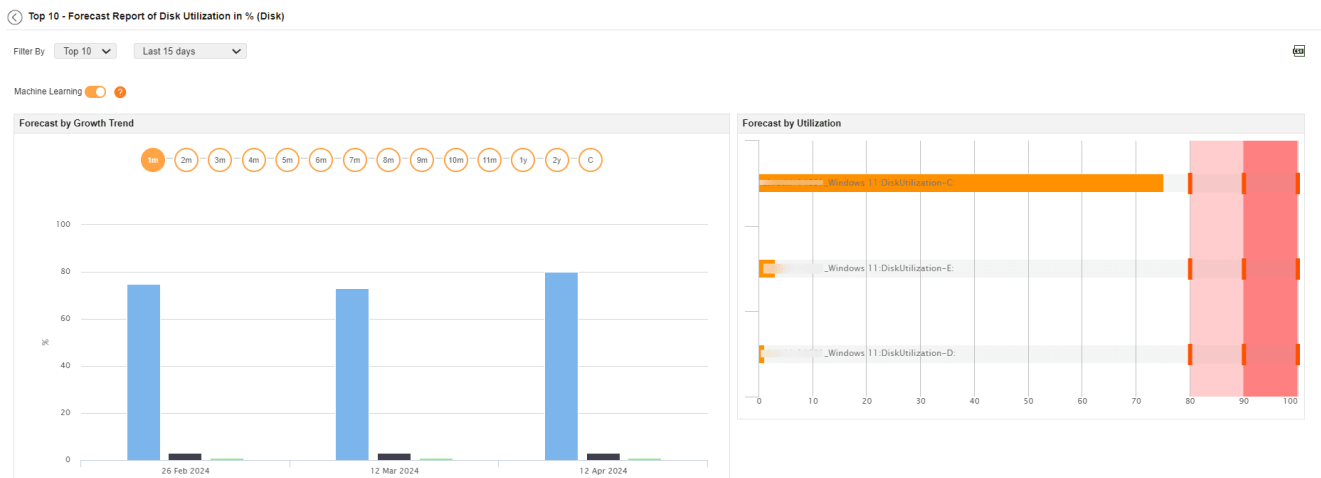
< 30 %

Change Settings used in Diagnosis

Para acceder directamente a los informes de Applications Manager desde la consola de OpManager, vaya a "Informes", luego a "Aplicaciones" y seleccione el informe específico que desee ver.



Además, con nuestros informes de previsión basados en ML, podrá predecir las tendencias de crecimiento y utilización de recursos, lo que le ayudará a optimizar la asignación de recursos y a mantener el máximo rendimiento de las aplicaciones sin sobrecargas innecesarias. Los informes de previsión del plugin se clasifican en dos tipos: previsión por tendencia de crecimiento y previsión por utilización.



4. Prerrequisitos

4.1 Requisitos de instalación del plugin de APM

Requisitos de software

Windows SO :

Evaluación	Producción
Windows 11/ 10 (or) Windows Server 2022/ 2019/ 2016/ 2012 R2	Windows Server 2022/ 2019/ 2016/ 2012 R2

Linux OS:

Evaluación	Producción
Amazon Linux 2/ Cent OS 7/ CentOS Stream 8 y 9/ Debian 10.x hasta 11.6/ Fedora 38/ openSUSE 15.x/ Oracle Linux 7.x/ RHEL 7 hasta 9.1/ SUSE Linux Enterprise 15.x/ Ubuntu 14.04 hasta 22.04	Amazon Linux 2/ CentOS Stream 8 and 9/ Debian 10.x to 11.6/ Fedora 38/ Oracle Linux 7.x/ RHEL 7 to 9.1/ Ubuntu 14.04 to 22.04

Navegadores:

Evaluación	Producción
Chrome/ Firefox/ Edge	Chrome (preferido)/ Firefox/ Edge
Para todos los navegadores, habilite JavaScript, las cookies, el uso de iframes y las cookies de terceros	Para todos los navegadores, habilite JavaScript, las cookies, el uso de iframes y las cookies de terceros

Requisitos de hardware

Plugin para Professional Edition

Entorno on-premise:

Número de monitores	Procesador	Memoria	Disco duro
1 to 100	2 Core / 2.0GHz y superior	4GB RAM	50GB y superior
101 to 250	2 Core / 2.0GHz y superior	8GB RAM	75GB y superior
251 to 500		12GB RAM	100GB y superior

Plugin para Enterprise Edition

Entorno on-premise:

Número de monitores	Procesador	Memoria	Disco duro
250 a 1.000 1 administrador 2-3 servidores gestionados	2 núcleos / 2.0GHz y superior	12GB RAM	100GB y superior por instancia
1.001 a 10.000 1 administrador 2-20 servidores gestionados		16GB RAM	

Entorno de VM en la nube

Número de monitores	Procesador y disco duro	Memoria	Tipo de instancia recomendado por AWS	Tamaño de instancia recomendado por Azure
250 a 1.000 1 administrador 2-3 servidores gestionados	2 núcleos / 2.0GHz y superior	12GB RAM	Tipo: m4.xlarge vCPU: 4 Memoria: 16GB Procesador: 2.4GHZ	Tamaño: D4s_v3 vCPU: 4 Memoria: 16GB Procesador: 2.4G
1.001 a 10.000 1 administrador 2-20 servidores gestionados	100GB y superior por instancia	16GB RAM		

4.2 Cómo funciona la integración y cómo configurarla

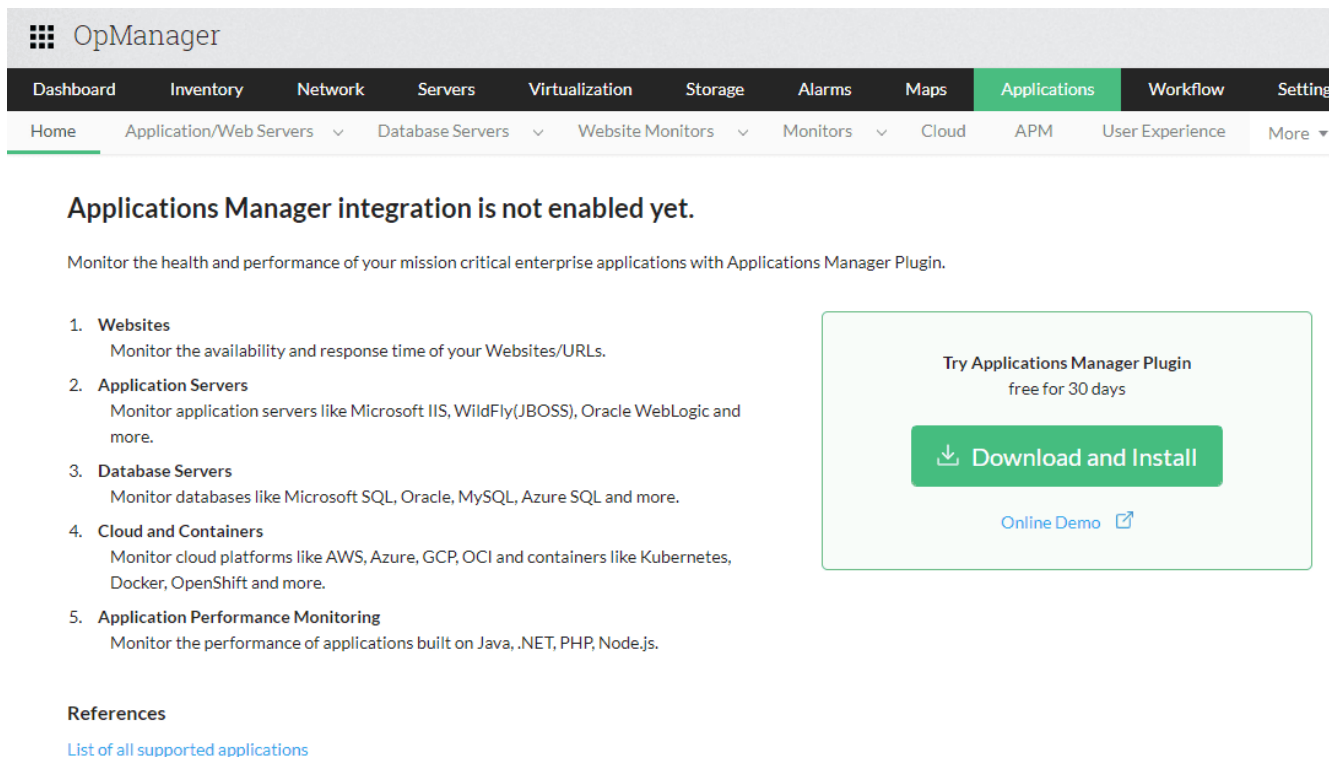
Los datos del plugin de APM se recopilan a través de diversas técnicas, como SNMP, Windows Management Instrumentation (WMI) y la interfaz de línea de comandos (CLI). Estos métodos dan como resultado una visión exhaustiva y profunda del rendimiento y el bienestar de las aplicaciones.

Los usuarios pueden acceder al plugin de APM con sus credenciales de OpManager, lo que simplifica el proceso de inicio de sesión y garantiza una integración perfecta entre los dos sistemas.

5. Instalación del plugin de Applications Manager

5.1 Instalar el plugin de Applications Manager en OpManager

Para instalar el plugin de APM directamente desde la interfaz de usuario de OpManager, los usuarios deben hacer clic en el botón "Descargar e instalar" que aparece en la pestaña "Aplicaciones".



The screenshot shows the OpManager web interface. The top navigation bar includes links for Dashboard, Inventory, Network, Servers, Virtualization, Storage, Alarms, Maps, Applications (highlighted), Workflow, and Settings. Below this is a sub-navigation bar with links for Home, Application/Web Servers, Database Servers, Website Monitors, Monitors, Cloud, APM, User Experience, and More. The main content area has a heading "Applications Manager integration is not enabled yet." followed by a description: "Monitor the health and performance of your mission critical enterprise applications with Applications Manager Plugin." Below this is a list of five application categories: 1. Websites (Monitor the availability and response time of your Websites/URLs.), 2. Application Servers (Monitor application servers like Microsoft IIS, WildFly(JBOSS), Oracle WebLogic and more.), 3. Database Servers (Monitor databases like Microsoft SQL, Oracle, MySQL, Azure SQL and more.), 4. Cloud and Containers (Monitor cloud platforms like AWS, Azure, GCP, OCI and containers like Kubernetes, Docker, OpenShift and more.), and 5. Application Performance Monitoring (Monitor the performance of applications built on Java, .NET, PHP, Node.js.). To the right of this list is a green box with the text "Try Applications Manager Plugin free for 30 days" and a large green button labeled "Download and Install". Below the button is a link for "Online Demo" with an external link icon. At the bottom left, there is a "References" section with a link "List of all supported applications".

Applications Manager integration is not enabled yet.

Monitor the health and performance of your mission critical enterprise applications with Applications Manager Plugin.

- Websites**
Monitor the availability and response time of your Websites/URLs.
- Application Servers**
Monitor application servers like Microsoft IIS, WildFly(JBOSS), Oracle WebLogic and more.
- Database Servers**
Monitor databases like Microsoft SQL, Oracle, MySQL, Azure SQL and more.
- Cloud and Containers**
Monitor cloud platforms like AWS, Azure, GCP, OCI and containers like Kubernetes, Docker, OpenShift and more.
- Application Performance Monitoring**
Monitor the performance of applications built on Java, .NET, PHP, Node.js.

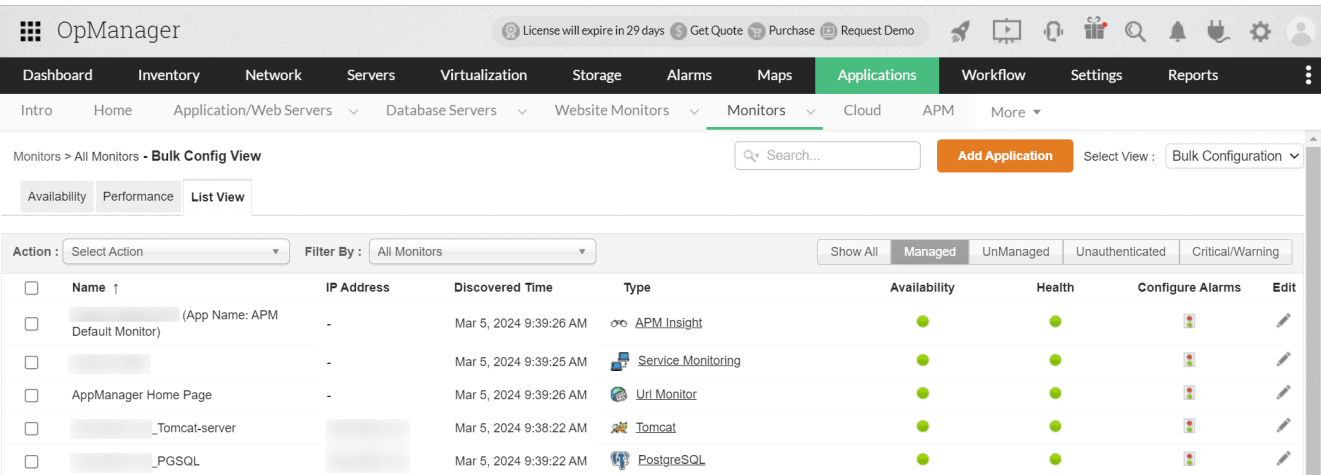
References
[List of all supported applications](#)

Try Applications Manager Plugin
free for 30 days

[Download and Install](#)

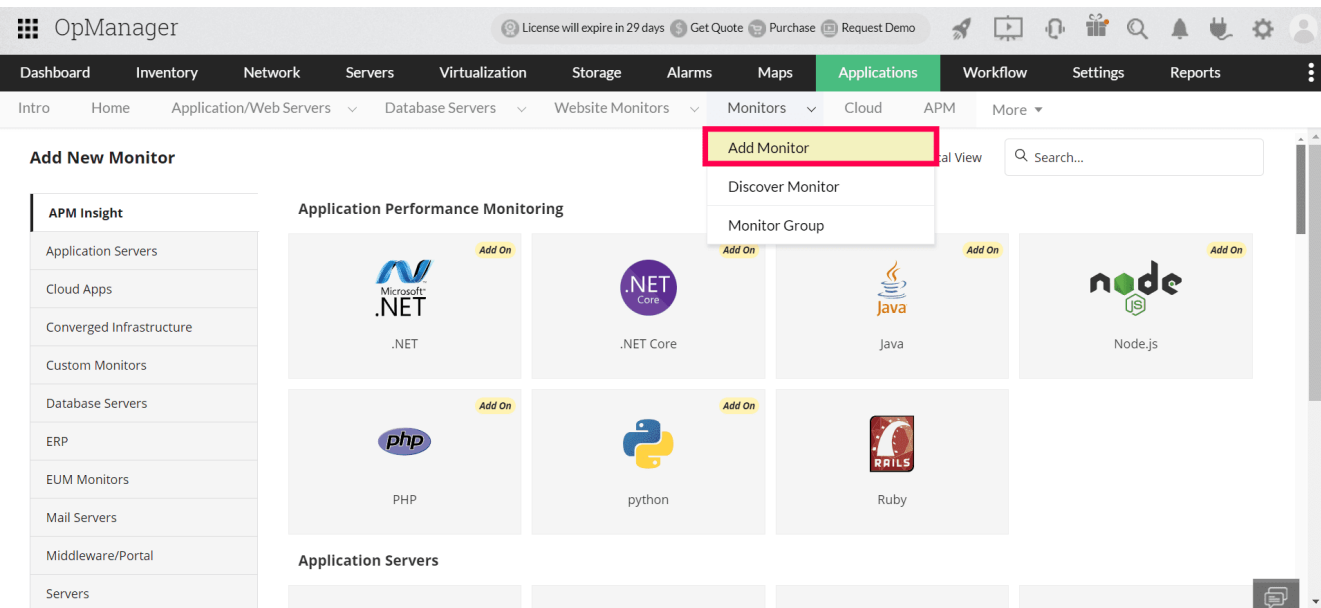
[Online Demo](#)

Esta acción descargará automáticamente el plugin de APM y verificará si se cumplen los pre-requisitos necesarios antes de iniciar el proceso de instalación. Una vez completada la instalación, se le redirigirá al dashboard de monitoreo dentro de su consola del plugin de APM, accesible en la pestaña "Aplicaciones".



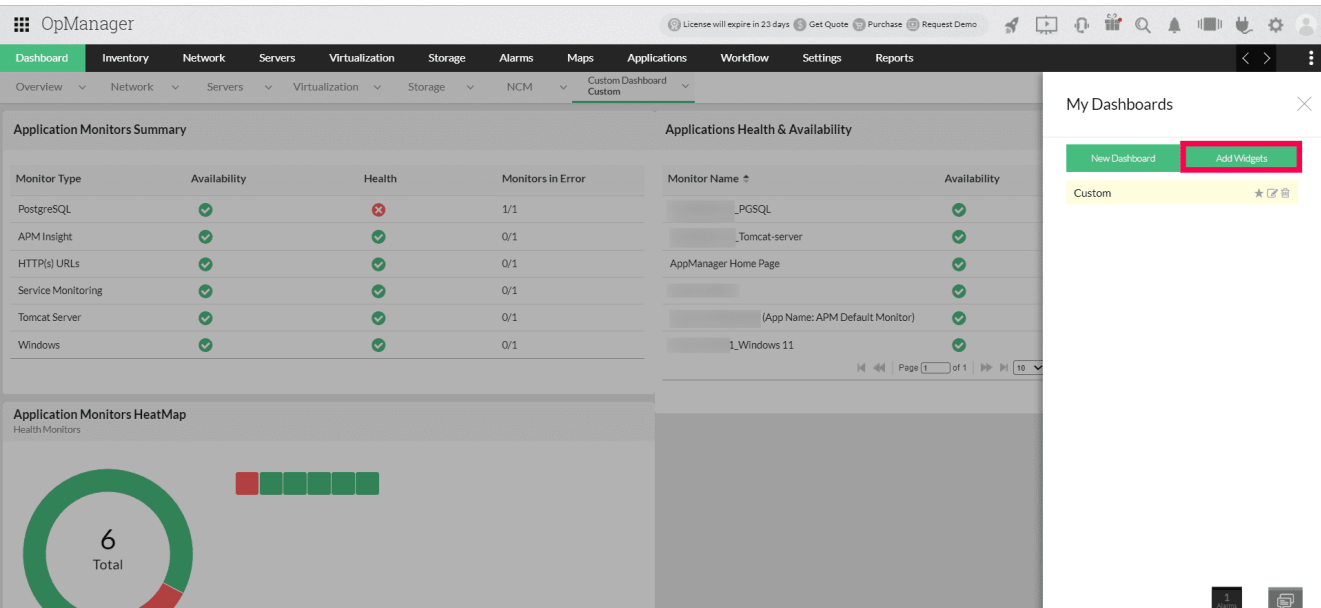
Para añadir un nuevo monitor en el plugin, vaya a la pestaña "Aplicaciones" y haga clic en "Añadir monitor" en el menú desplegable "Monitores".

Nota: Un monitor es cualquier instancia de servidor o aplicación que usted monitorea en Applications Manager. Por ejemplo, si usted monitorea 100 instalaciones de servidor SQL, la cantidad de monitores es 100.

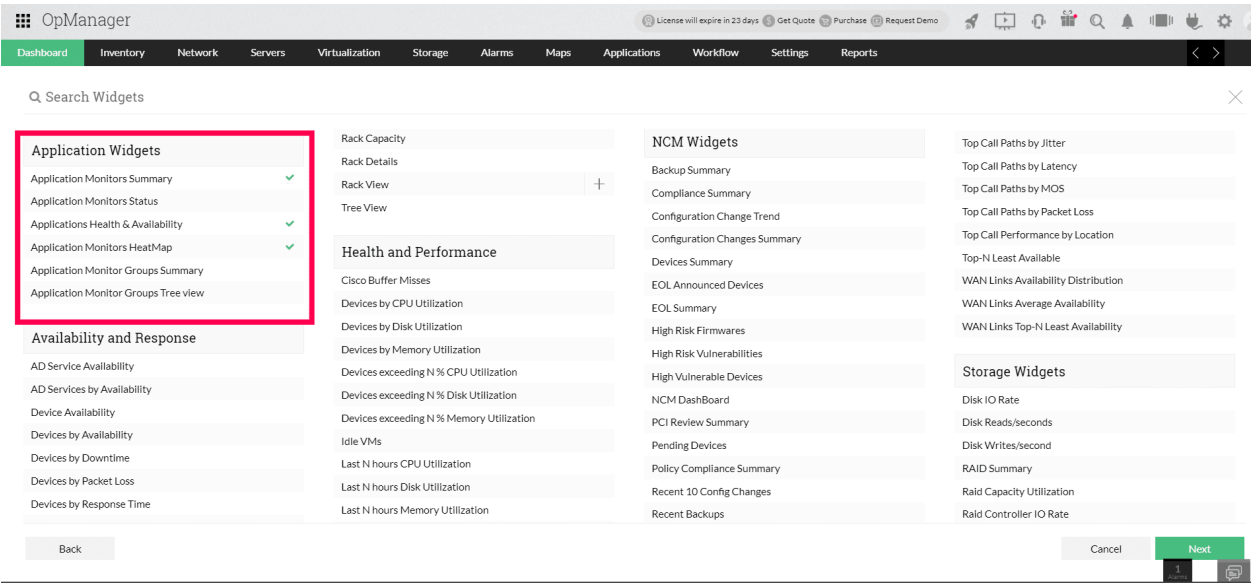


El plugin también cuenta con widgets que proporcionan una forma altamente personalizable e interactiva de mostrar datos y métricas cruciales en su dashboard. Estos widgets permiten a los usuarios adaptar su dashboard, presentando una visión en tiempo real de las diferentes facetas de los datos del plugin de Applications Manager.

Para añadir nuevos widgets, haga clic en "Dashboard", luego en "Mis dashboards" y, por último, en "Añadir widgets".



En la sección "Widgets de aplicación", seleccione los widgets que desee añadir a su dashboard. Los widgets disponibles relacionados con el rendimiento de la aplicación incluyen Resumen, Resumen de grupos, Salud y disponibilidad, Mapa de calor, Resumen de grupos y Vista de árbol de los grupos.



5.2 Descubrimiento automático y mapeo de dependencias

La función de descubrimiento automático del plugin de APM permite descubrir y monitorear automáticamente los servidores y aplicaciones durante la configuración inicial del plugin. Una vez instalado el plugin, podrá descubrir automáticamente las aplicaciones que se ejecutan en sus servidores de OpManager y en su entorno de TI. Esta funcionalidad permite comprender fácilmente las relaciones entre los distintos componentes y servicios, simplificando la resolución de problemas y la optimización del rendimiento. Al mapear automáticamente las dependencias, los usuarios pueden obtener una visión completa de su ecosistema de aplicaciones, garantizando el correcto funcionamiento de los elementos interconectados.

6. Detalles de la licencia

No es necesario aplicar un archivo de licencia independiente para el plugin de Applications Manager, ya que está perfectamente incorporado dentro de la licencia de OpManager. Esta integración agiliza el proceso de concesión de licencias, eliminando la necesidad de establecer acuerdos de licencia por separado y garantizando un proceso de gestión más cohesionado y eficaz tanto para OpManager como para las funcionalidades del plugin de Applications Manager, todo ello bajo un marco de licencias unificado..

Si desea obtener más información sobre OpManager, descargue una prueba gratis por 30 días aquí.

Puede descargar el plugin de Applications Manager para OpManager aquí.

Para obtener más información o solicitar ayuda, contáctenos al correo [latam-sales@manageengine.com](mailto:sales@manageengine.com)