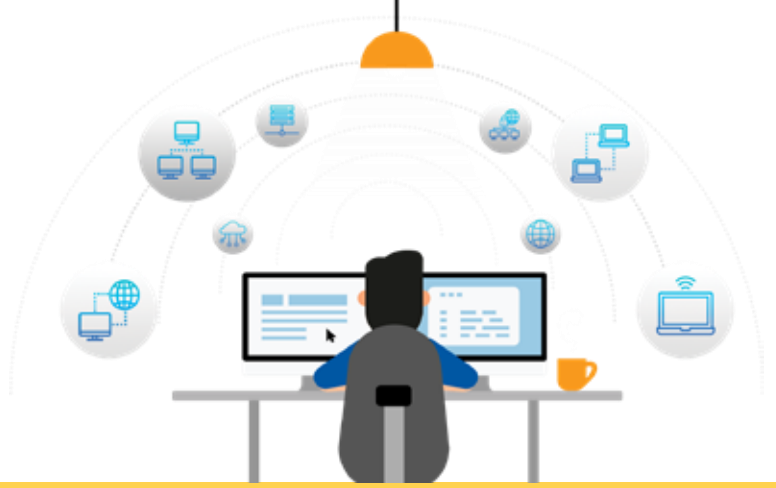


ManageEngine Remote Access Plus



Deje de hacer malabares con múltiples herramientas de solución de problemas - aquí está
Remote Access Plus para cada situación



Conectar

Conéctese remotamente a un computador en cualquier parte del mundo.



Diagnosticar

Detecte los problemas con más de 12 herramientas de diagnóstico.



Comunicar

Participe en conversaciones contextuales con los usuarios finales.



Colaborar

Una esfuerzos con técnicos excepcionales y resuelvan juntos los problemas.



Rescatar

Recupérese de los problemas a una velocidad vertiginosa con herramientas eficientes y escalables.

¡10 razones por las que Remote Access Plus es el camino a seguir!

- ✓ Compatibilidad multi-plataforma para detectar y solucionar problemas en Windows, Mac y Linux al mismo tiempo
- ✓ Más de 12 herramientas de diagnóstico para corregir los ajustes del computador en la comodidad de su escritorio.
- ✓ Soporte de voz, video y chat de texto para garantizar la transparencia de los canales de comunicación
- ✓ Fácil de configurar y con una interfaz intuitiva
- ✓ Supervise y mida todo con logs listos para la auditoría e informes en tiempo real
- ✓ Control remoto en conformidad con prácticas comerciales, HIPAA y PCI
- ✓ Acceda a computadores conectados a múltiples monitores y supervise las sesiones grabándolas
- ✓ Encienda computadores con Wake on Lan, busque los computadores inactivos y apáguelos de forma remota para reducir los costos de producción
- ✓ Monitoree los usuarios haciendo seguimiento a las sesiones remotas
- ✓ Ajuste los roles y evite que los usuarios accedan a información que esté fuera de sus privilegios

Funciones principales de Remote Access Plus

Control remoto avanzado

Control remoto de última generación con herramientas integradas para iniciar el chat, enviar/recibir archivos, oscurecer los monitores de los usuarios finales y mucho más

Control granular sobre las computadoras

Controle remotamente a usuarios específicos, grabe y audite sesiones remotas, reconéctese a las sesiones al reiniciar y mucho más

Más de 12 útiles herramientas de diagnóstico

Solucione los problemas a la velocidad de la luz con las funciones remotas para el símbolo de sistema, el registro, el gestor de archivos, el visualizador de logs de eventos y mucho más

Asistencia segura y exhaustiva

La capacidad de solicitar la aprobación de los usuarios antes de las sesiones remotas, la codificación AES de 256 bits, la autenticación de dos factores y mucho más

Requisitos de hardware

Remote Access Plus - Servidores

No. de computadores	Información del procesador	Tamaño de la RAM	Espacio en el disco duro
501 a 1000	Intel core i3 (2 core/4 thread) 2.9Ghz 3MB cache	4 GB	20 GB
1001 a 3000	Intel core i5 (4 core/4 thread) 2.3Ghz 6MB cache	8 GB	30 GB
3001 a 5000	Intel core i7 (6 core/12 thread) 3.2Ghz 12MB cache	8 GB	40 GB

Remote Access Plus - Agentes

Procesadores	Velocidad del procesador	Tamaño de la RAM	Espacio en el disco duro
Intel Pentium	1.0 Ghz	512 MB	100 MB

Requisitos de software

SO compatibles con los servidores

Windows 7 / 8 / 8.1 / 10 / Servers 2003 / 2003 R2 / 2008 / 2008 R2 / 2012 / 2012 R2 / 2016

SO compatibles con los agentes

Windows OS	Windows Server OS	Mac OS	Linux OS
Windows 10	Windows server 2019	10.14 - Mojave	Ubuntu 10.04 y versiones posteriores
Windows 8.1	Windows server 2016	10.13 - High Sierra	Debian 7 y versiones posteriores
Windows 8	Windows server 2012 R2	10.12 - Sierra	Red hat enterprise Linux 6 y versiones posteriores
Windows 7	Windows server 2012	10.11 - El Capitan	Cent OS 6 y versiones posteriores
Windows Vista	Windows server 2008 R2 Windows server 2008	10.10 - Yosemite	Fedora 19 y versiones posteriores
		10.9 - Mavericks	Mandriva 2010 y versiones posteriores
		10.8 - Mountain Lion	Linux mint 13 y versiones posteriores
		10.7 - Lion	Open SuSE 11
		10.6 - Snow Leopard	SuSE Enterprise Linux 11 y posteriores

¿Tiene alguna inquietud o pregunta?

www.remoteaccessplus.com

remoteaccessplus-support@manageengine.com

+1-888-720-9500

www.manageengine.com/latam

latam-sales@manageengine.com

© 2020 Zoho Corp.