

UNA INSTITUCIÓN DE SALUD DEL
GOBIERNO DE EL SALVADOR
AHORRA HASTA 500.000
DÓLARES AL USAR OPMANAGER

Un estudio de caso

Acerca de la organización

El Instituto Salvadoreño del Seguro Social (ISSS) es una institución del gobierno que brinda servicios de atención médica a la población de El Salvador. La institución ofrece seguro, tratamiento médico, entrega de medicamentos con prescripción a domicilio y otros servicios relacionados con la salud. Hay alrededor de 114 sucursales en todo El Salvador.

Retos a los que se enfrentan los administradores de TI

La infraestructura de TI para el ISSS se compone de 150 servidores con dos centros de datos, todos conectados a una red híbrida.

Al ser una red distribuida, la infraestructura de TI era muy complicada para Juan Cárcamo, ingeniero de redes del ISSS. Todos los dispositivos de la red de TI se habilitaron con enlaces de datos, conectando la oficina principal a todas las sucursales. Cárcamo y su equipo utilizaron enlaces de datos para enviar y recibir información crítica para el negocio, como la disponibilidad del dispositivo o el tiempo de respuesta de los switches. Las complicaciones de la red y la falta de supervisión eficiente afectaron regularmente la disponibilidad de los dispositivos, lo que provocó un mayor tiempo de inactividad y la pérdida de paquetes.

El equipo también se enfrentó a otros desafíos:

- Requería visibilidad 24/7 en todos los servidores de las 114 sucursales de la institución. Además, los médicos y el personal de atención necesitaban tener acceso continuo y seguro a los registros sanitarios digitales de sus pacientes.
- Tenían que reducir el costo de mantenimiento y actualizaciones debido al tiempo de inactividad y las fallas de red sin precedentes.
- El equipo de TI del ISSS necesitaba una solución de monitoreo eficaz, que le ayudara a cumplir con las diversas regulaciones de protección de datos y privacidad a las que están sujetas las instituciones de atención médica.

¿Por qué ISSS eligió OpManager?

Antes de usar OpManager, los administradores de TI del ISSS tenían acceso limitado a herramientas para monitorear la infraestructura de TI grande y compleja. Estas herramientas eran ineficientes y carecían de las funcionalidades clave que Cárcamo y su equipo requerían.

Necesitaban una solución de monitoreo integral con todo incluido para abordar sus problemas de red. Después de evaluar muchas soluciones de monitoreo de red diferentes, finalmente eligieron OpManager.

“Evaluamos las plataformas Oracle Infrastructure Monitoring y Microsoft System Center, pero eran costosas, requerían que se instalaran agentes, tenían un servicio de atención al cliente deficiente y no eran muy flexibles”, dijo Cárcamo.

Cómo OpManager ayudó

Con la ayuda de OpManager, los administradores de TI del ISSS ahora pueden.:

- Obtener una visibilidad detallada de su infraestructura de TI y abordar los problemas de forma eficaz.
- Solucionar los problemas rápidamente.
- Monitorear adecuadamente las métricas de estado y rendimiento, los procesos y más.
- Comprobar la disponibilidad del dispositivo.
- Identificar los enlaces de datos con fallos y comprobar si hay pérdidas de paquetes a través del **monitoreo de interfaz**.

Con los dashboards personalizables de OpManager, Cárcamo y su equipo tienen una visibilidad profunda de la infraestructura de TI de la empresa. La función de agrupación de OpManager les ayuda a identificar los servidores con fallos y ayuda a asignar dependencias. Los administradores de TI ahora pueden comprender la relación entre los diferentes recursos, como servidores y dispositivos, asignándolos juntos. Con los mapas de vista empresarial, pueden comprender cómo la oficina central está conectada a otras sucursales.

El personal de TI del ISSS utiliza la función de flujo de trabajo de OpManager automatizando las tareas de comprobación de estado.

“Al realizar las tareas de comprobación de estado automáticamente todos los días ahorramos tiempo y podemos centrarnos en tareas más orientadas a la toma de decisiones o en conocer nuevas tecnologías que se pueden implementar en nuestra organización”, asegura Cárcamo.

Además de automatizar las comprobaciones de estado, ahora también pueden **pronosticar valores de umbral** con la ayuda de los algoritmos predictivos avanzados basados en IA/ML de OpManager. Con ellos, obtienen informes intuitivos sobre parámetros que usarán para futuros análisis, como el rendimiento, la disponibilidad, el almacenamiento y los servidores virtuales.

Finalmente, con la aplicación Android de OpManager instalada en todos los teléfonos móviles de los ingenieros de TI, reciben alertas y notificaciones para que no se pierdan ninguna actualización crítica.

OpManager como un activo

El alto ROI de OpManager demuestra ser un activo para la institución. Según Cárcamo, OpManager ayuda al ISSS a través de un ahorro anual de aproximadamente:

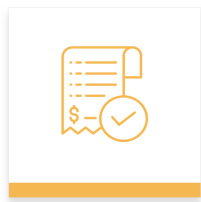
- **\$100.000 en reducción de costos relacionados con el tiempo de inactividad.**
- **\$250.000 en costos de hardware adicional.**
- **\$150.000 en costos de mantenimiento.**

"ManageEngine OpManager ha facilitado nuestro trabajo en el departamento de infraestructura, y ahora resolvemos con más eficacia los problemas técnicos en las comunicaciones entre la oficina principal y las sucursales", agregó Cárcamo. "Como resultado, ahora podemos ofrecer mejores servicios a nuestros clientes".

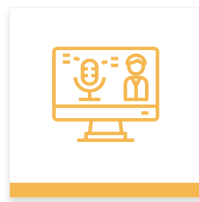
Acerca de OpManager

ManageEngine OpManager es una plataforma de gestión de red que ayuda a las empresas, proveedores de servicios y PYMES a gestionar sus centros de datos e infraestructura de TI de forma eficiente y rentable.

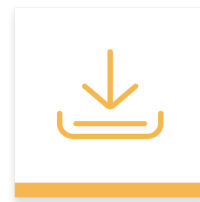
Los flujos de trabajo automatizados, los motores de alerta inteligentes, las reglas de descubrimiento configurables y las plantillas extensibles permiten a los equipos de TI configurar un sistema de monitoreo 24/7 unas pocas horas después de la instalación. Los add-ons intuitivos amplían el alcance al incluir la gestión de cambios y configuraciones de red, la gestión de direcciones IP, así como el monitoreo de redes, aplicaciones, bases de datos y virtualización. Para obtener más información sobre OpManager, visite <https://www.manageengine.com/latam/network-monitoring/>



Obtener cotización



Solicitar demostración



Descargar prueba gratuita