

ManageEngine

De visibilidad cero a visibilidad total de la infraestructura



← Deslizar

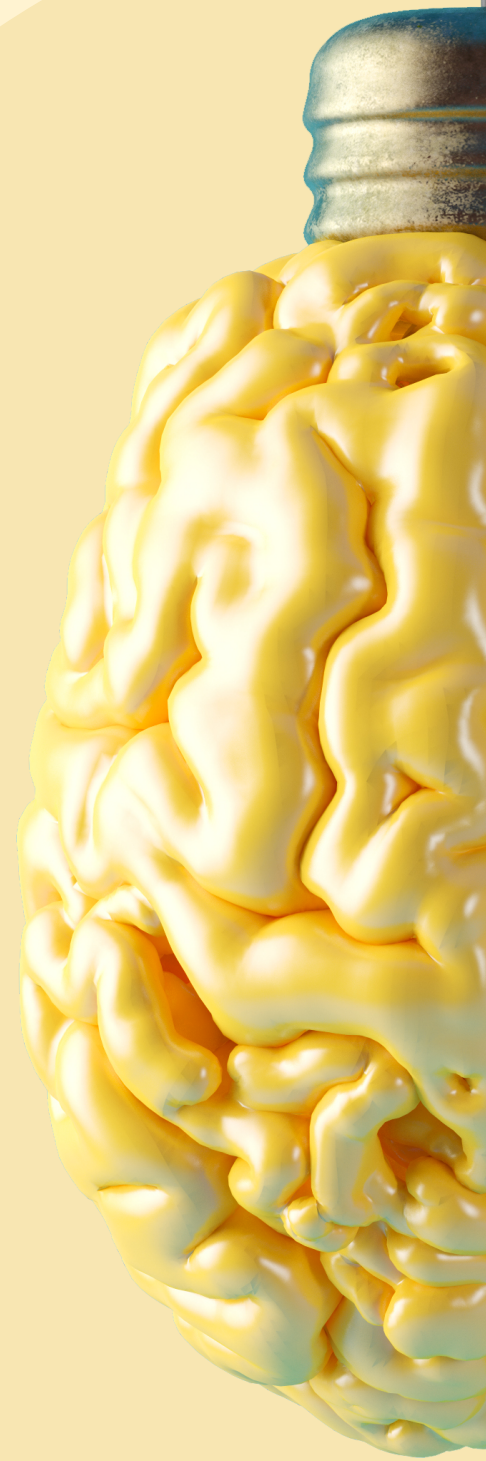
Esta compañía del sector financiero no podía responder adecuadamente ante la gestión de fallos debido a una escasa visibilidad de la infraestructura.

← Deslizar



**La empresa no
podía acceder
a la información
en tiempo real ni
al detalle histórico
de lo que sucedía
con sus dispositivos
de red.**

← Deslizar





Conoce en este caso, como la organización logró gestionar toda su infraestructura e implementar una gestión ITOM inigualable:

<https://mnge.it/CasoSnapFinance>