

Una completa solución para la gestión de **Microsoft 365**

- Gestione usuarios, grupos, buzones, licencias y más de forma masiva.
- Manténgase al tanto con más de 500 informes preconfigurados e integrales.
- Pase por auditorías regulatorias de TI con informes de cumplimiento.
- Audite eventos para evitar pérdidas de datos y violaciones de seguridad.
- Tome medidas instantáneas sobre eventos críticos con alertas en tiempo real.
- Monitoree la salud de las funciones y endpoints 24/7.
- Automatice tareas rutinarias con políticas de automatización personalizadas.
- Identifique ataques de phishing con búsquedas avanzadas de contenido.
- Cree roles personalizados para la mesa de ayuda y así delegar tareas.

ManageEngine
M365 Manager Plus



El reto a alcanzar

Los administradores de TI necesitan una solución que los ayude a optimizar su tiempo y dar el mejor resultado. Trabajar con los portales nativos de Microsoft 365 puede ser engorroso y demandante. Con distintos portales administrativos para cada servicio, los administradores de TI invierten una cantidad considerable de tiempo pasando de uno a otro. La gestión masiva requiere scripts en PowerShell que pueden ser complejos y proclives al error. Estos retos son solo la punta del iceberg. Si está buscando aliviar las cargas de trabajo de sus administradores y gestionar efectivamente Microsoft 365, ¡tenemos la solución para usted!

“

Monitoreo, gestión y auditoría de Microsoft 365 hecho simple

Con este producto podemos mantener el control, generar informes, obtener alertas y realizar un monitoreo en tiempo real de Microsoft 365. También podemos controlar el número de licencias usadas y cuántas licencias se están desperdiciando en cuentas inactivas, las cuales se eliminarán, de forma que se puedan crear nuevos usuarios y se usen las licencias adecuadamente.

”

Ingeniero de redes

(fuente: Gartner peer insights)



Presentamos M365 Manager Plus

M365 Manager Plus es una completa solución para la gestión de Microsoft 365 que ayuda a ejecutar efectivamente tareas de Microsoft 365. Realice fácilmente una gestión masiva de usuarios, grupos, licencias, buzones, equipos y más al importar un simple archivo CSV. Automatice estas tareas rutinarias con política de automatización personalizadas para facilitar su carga de trabajo.

Genere informes detallados con filtros incorporados para examinar detalladamente datos y proteger su organización con logs de auditoría minuciosos, alertas en tiempo real para eventos críticos y búsqueda avanzada de contenido para evitar ataques de seguridad. Permanezca al tanto de caídas en servicios con un monitoreo constante de los servicios de Microsoft 365. ¡Visite nuestra pagina web para obtener más información sobre las funciones de M365 Manager Plus!



Gestión de Microsoft 365

- Gestione usuarios, grupos, contactos, buzones, carpetas públicas, dispositivos móviles, equipos, canales, miembros de equipos y más desde una sola consola.
- Cree y modifique objetos de Microsoft 365 de forma masiva con solo importar un archivo CSV.
- Estandarice y predefina parámetros de usuarios, contactos, buzones y licencias con plantillas para la creación de objetos.
- Notifique a los usuarios sobre la expiración de contraseñas para evitar bloqueos de cuentas y restablezca contraseñas de forma masiva.
- Garantice inicios de sesión seguros al configurar la autenticación multi factor para usuarios de forma masiva.



Informes de Microsoft 365

- Obtenga información detallada sobre todas las facetas de los servicios de Microsoft 365 con más de 500 informes preconfigurados.
- Use filtros integrados para personalizar los informes con base en el periodo de generación, atributos, usuarios y más.
- Programe que se generen informes periódicamente y envíelos por correo electrónico.
- Exporte informes a varios formatos, incluyendo PDF, XLS, HTML y CSV.
- Adjunte resúmenes de informes en gráficas y diagramas como widgets en el dashboard para un entendimiento rápido.

Servicios de Microsoft 365 compatibles

- Exchange Online
- Azure Active Directory
- Skype for Business
- OneDrive for Business
- SharePoint Online
- Yammer
- Microsoft Teams
- Microsoft Stream
- Microsoft Sway
- Power BI

Hardware (recomendado)

Procesador: P4 - 3.0GHz o mejor

RAM: 16GB

Espacio en disco 200 GB (de preferencia SSD)

Plataformas compatibles

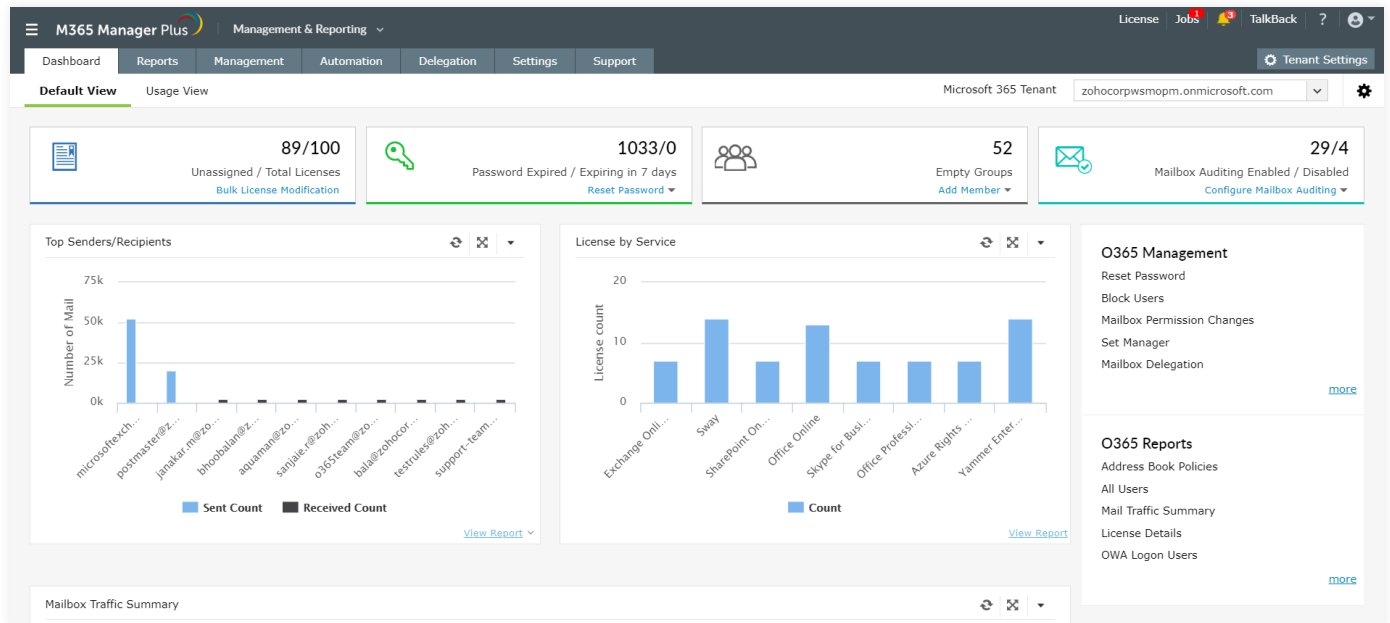
- Windows Server 2019
- Windows Server 2016
- Windows Server 2012 R2
- Windows Server 2012
- Windows Server 2008 R2 SP1
- Windows 10
- Windows 8.1
- Windows 8
- Windows 7 SP1

Navegadores compatibles

- Internet Explorer 9.0 o posterior
- Firefox 45.0 o posterior
- Chrome 45.0 o posterior

Bases de datos compatibles

- Elasticsearch (base de datos predeterminada para auditorías, alertas y búsqueda de contenido)
- PostgreSQL (base de datos predeterminada para datos basados en objetos)
- MS SQL (compatible)



Auditoría y alertas de Microsoft 365

- Realice auditorías extensivas sobre actividades administrativas y no administrativas en todos los servicios de Microsoft 365 para facilitar sus asuntos de seguridad.
- Evite violaciones de seguridad con informes de auditoría sobre spam, malware, prevención de pérdida de datos, inicios de sesión fallidos y más.
- Tome medidas inmediatas con notificaciones en tiempo real para eventos críticos.
- Configure perfiles de auditoría y alertas personalizados para horas laborales y no laborales.
- Almacene sus logs de auditoría como informes protegidos por contraseña y restáurelos cuando sea necesario.

Monitoreo de Microsoft 365

- Monitoree funciones y endpoints de Microsoft 365 a toda hora.
- Obtenga notificaciones instantáneas cuando se detecte un deterioro en la salud de un servicio.
- Obtenga acceso a los datos históricos sobre el monitoreo de la salud de los servicios de Microsoft 365 anteriores a 30 días.
- Vea detalles minuciosos sobre los incidentes que se han presentado en el dashboard de salud del servicio.
- Configure perfiles personalizados para monitorear funciones y endpoints específicos.

Búsqueda de contenido de Microsoft 365

- Realice búsquedas avanzadas de contenido para identificar pérdidas de datos e información sensible.
- Busque fácilmente en varios buzones con un solo clic.
- Realice búsquedas basadas en patrones y condiciones para identificar correos electrónicos con Información personal.
- Configure alertas que incluyan informes detallados para notificarlo de posibles ataques de spear phishing.
- Cree perfiles de búsqueda personalizados y automatice la búsqueda de contenido periódica..



Automatización de Microsoft 365

- Automatice tareas rutinarias de gestión, tales como aprovisionamiento de usuarios, creación de buzones, modificación de licencias y más.
- Cree políticas guiadas por eventos para ejecutar tareas automatizadas en intervalos de tiempo especificados.
- Use archivos CSV, informes de M365 Manager Plus y ubicaciones compartidas como entradas para configurar políticas de automatización.
- Controle los cambios hechos a las políticas de automatización por parte de administradores y técnicos con informes de auditoría detallados.



Delegación de Microsoft 365

- Delege tareas varias como restablecimiento de contraseñas, desbloqueo de cuentas y cambios en atributos de direcciones para usuarios no administrativos.
- Delege los derechos de un inquilino a otro con la función de delegación de inquilinos cruzados para garantizar que siempre se tienen en cuenta las tareas críticas.
- Cree inquilinos virtuales para usuarios de departamentos, equipos, proyectos, etc. específicos y delege tareas que pertenezcan a dichos inquilinos.
- Controle las actividades de los técnicos con logs de auditorías detallados.

ManageEngine

M365 Manager Plus

M365 Manager Plus es una completa herramienta de Microsoft 365 usada para informar, gestionar, monitorear, auditar y crear alertas para incidentes críticos. Con esta interfaz intuitiva puede gestionar fácilmente Exchange Online, Azure Active Directory, Skype for Business, OneDrive for Business, Microsoft Teams y otros servicios de Microsoft 365 desde una sola consola.

\$ Obtenga una cotización

↓ Descargar