

“

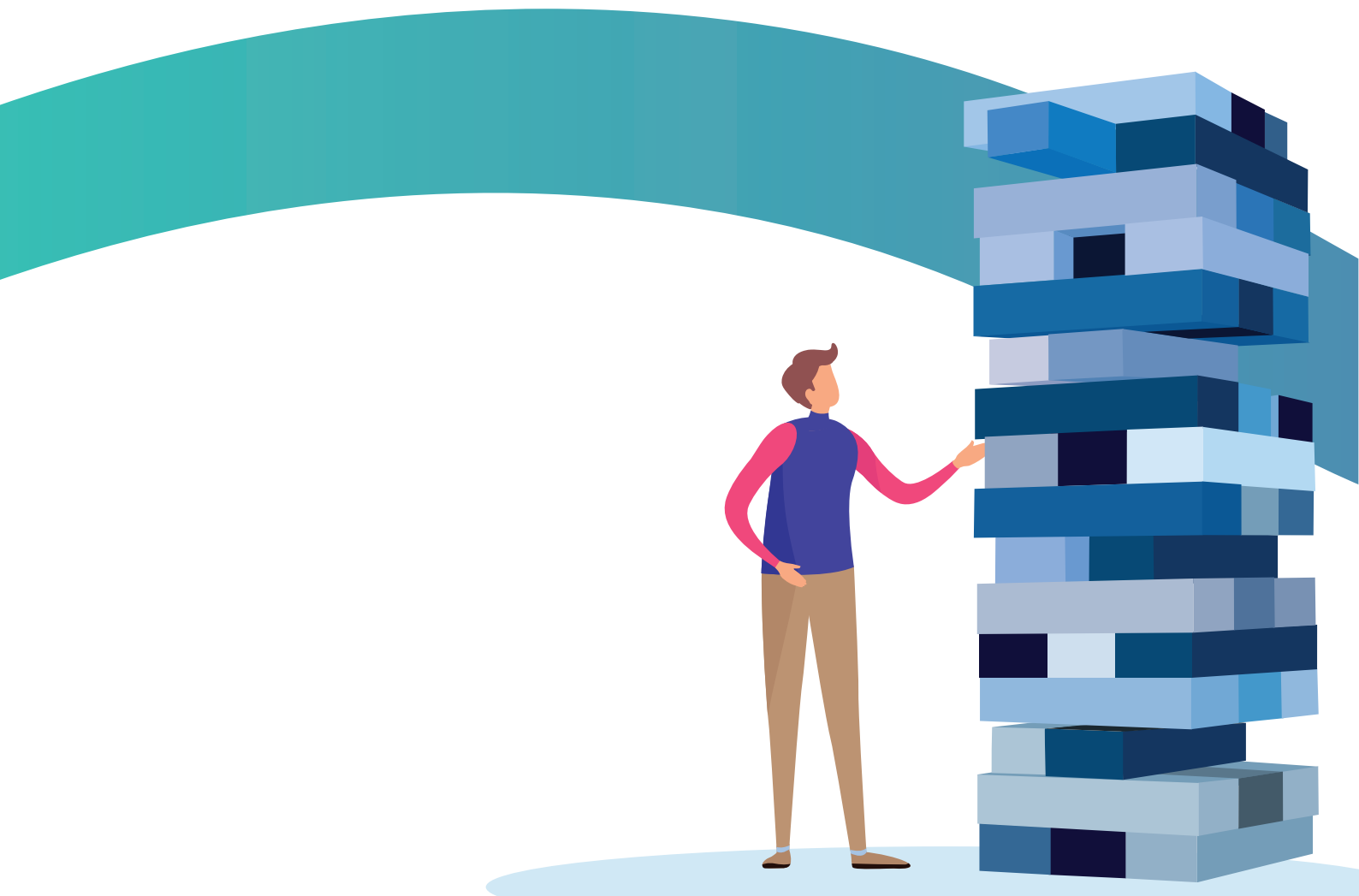
*A case study of Netflow Analyzer*

**DE VISIBILIDAD  
CERO A CONTROL TOTAL:  
EL CASO DE  
CHILQUINTA ENERGÍA**

”

Chilquinta Energía es una de las empresas de energía eléctrica más grandes de Chile. Asegurar el control absoluto de su infraestructura de red es vital para garantizar que la prestación del servicio se da sin mayores inconvenientes. Este fue uno de los logros más importantes de la compañía gracias a *NetFlow Analyzer*

Contar con un sistema idóneo de monitoreo de tráfico de red puede ser la diferencia entre lograr un negocio competitivo, y perder clientes por la caída en la prestación del servicio. Dejar este tipo de monitoreo de lado, puede representar riesgos importantes para las empresas.



Por esta razón, Chilquinta Energía decidió hace poco, realizar una inversión importante para lograr el control total sobre el tráfico de su red.

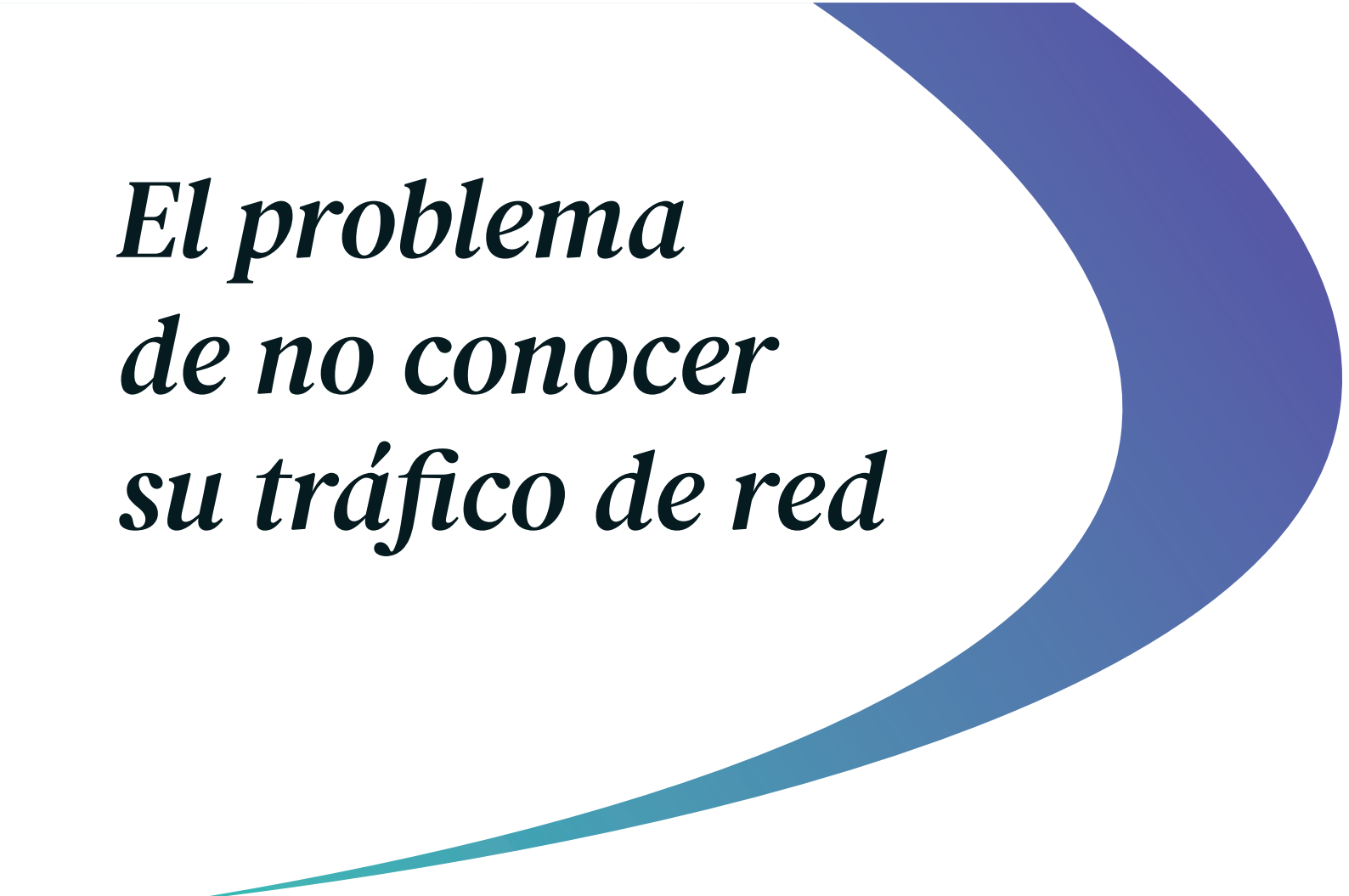
“

*NetFlow Analyzer nos ha ayudado a salir de dudas en temas de cómo se está utilizando la red y que tanto tráfico usan los usuarios de la misma. Ha sido de gran utilidad,*

”

*afirma **Pedro Zepeda,**  
Ingeniero en Telecomunicaciones de  
Chilquinta Energía.*





# *El problema de no conocer su tráfico de red*

Chilquinta enfrentaba un reto difícil. La compañía tenía problemas para verificar el tráfico de la red, saber de dónde venía y conocer la razón por la que se estaba consumiendo el ancho de banda. La red se saturaba y afectaba a los usuarios y a la compañía completa.

Ante la caída del servicio se realizaban las tareas básicas de resolución de problemas, como evaluación de la conexión, revisión del proveedor de servicios de internet, análisis de funcionamiento de los routers, entre otras labores.

Al intentar solucionar esta situación sin tener el diagnóstico exacto del problema, los usuarios quedaban sin servicio por un tiempo y esto generaba impactos en diversas áreas de la compañía.

Esta búsqueda de la falla sin tener datos sobre el tráfico de la red generaba pérdidas de tiempo y dinero, y repercutía en un descontento en los usuarios, pues muchos procesos quedaban suspendidos ante la caída del servicio.

## *NetFlow Analyzer:* *siga el trazo del tráfico de red*



“

*Ahora con NetFlow Analyzer podemos saber qué usuario está usando qué nivel de tráfico específicamente, y hacia dónde. Podemos manejar el acceso de un solo usuario sin afectar a los demás y esa nos ha parecido una función muy buena que no encontramos en otras herramientas,*

”

*asegura Zepeda.*



Si bien esta es una de las funciones más destacadas para el caso específico de Chilquinta, al inicio un aspecto esencial fue el haber descubierto algunos equipos que no se estaban monitoreando, que no eran visibles en la red y estaban consumiendo espacio y recursos sin ser identificados.


El nivel de granularidad de NetFlow Analyzer le permitió a la compañía identificar el tráfico por dispositivo y con datos de utilización bastante detallados.

“

*Pudimos obtener un mapa completo de la infraestructura de la empresa con un nivel de detalle que pocas veces se logra*

”

*asegura Zepeda.*

Inicialmente la resistencia al cambio le planteo ciertas dudas a Chilquinta sobre la adopción de una nueva herramienta. Incluso se pensó en un momento en mantener el software anterior, pero al conocer las bondades de NetFlow Analyzer, la compañía se decidió por **ManageEngine** 

Además del descubrimiento de dispositivos en la red, el análisis detallado del tráfico y la visibilidad en tiempo real del rendimiento del ancho de banda, los beneficios se hicieron evidentes en los SLA y en el cumplimiento frente a las metas sobre la resolución de incidentes.

*Zepeda comenta:*

“

*Los tiempos de resolución de problemas pasaron de dos horas a diez minutos, gracias a que recuperamos el control sobre el tráfico de la red. Cuando fallaba el servicio en algún área, acceso a internet o a servicios, teníamos que desgastarnos para demostrar que el problema no éramos nosotros, sino que era cuestión del tráfico de la red*

”





¿Qué tan fácil es pasar de una empresa sin visibilidad sobre su red a una compañía con absoluto control sobre la utilización de su ancho de banda? Según la experiencia de Zepeda, es bastante sencillo:

“

*NetFlow Analyzer es una herramienta bastante intuitiva y fácil de configurar y utilizar. No tardé mucho tiempo configurándola y desde entonces solo nos ha traído beneficios*

”



***Pedro Zepeda,***

Ingeniero en Telecomunicaciones de  
Chilquinta Energía.

## Para más información

[www.manageengine.com/latam](http://www.manageengine.com/latam) | [latam-sales@manageengine.com](mailto:latam-sales@manageengine.com)

 /ManageEngineLA  /ManageEngineLA  /manageengineLATAM

**ManageEngine**   
a division of Zoho Corp.