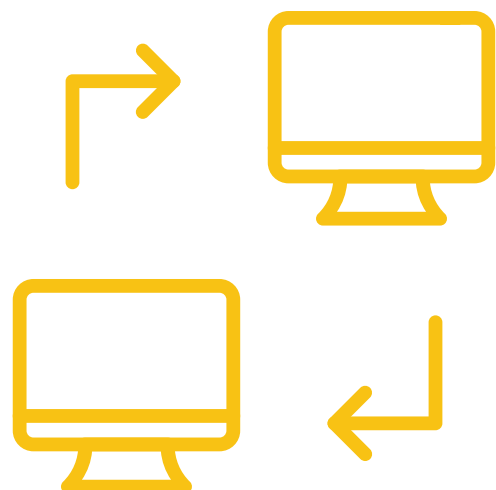


Caso de éxito

Organización educativa de Costa Rica obtiene una mejor visibilidad de su infraestructura de TI y un mayor rendimiento



Acerca del MEP

El Ministerio de Educación Pública (MEP) de Costa Rica es una organización educativa con más de 80.000 empleados. Es el órgano técnico y administrativo responsable de la acreditación, supervisión, auditoría, inspección y control de las escuelas privadas, de preescolar en adelante. El MEP también garantiza diversas oportunidades educativas en este país centroamericano, ya que gestiona los Centros de Atención Integral para Personas Adultas con Discapacidades (CAIPAD).



Reto empresarial

MEP es una agencia gubernamental establecida con el apoyo de cinco centros de datos y 181 servidores. Sin embargo, el equipo de TI del MEP no utilizó una solución de monitoreo para gestionar su infraestructura de red, lo que generó puntos ciegos que resultaron en tiempos de inactividad frecuentes. La falta de una solución fiable para el monitoreo del rendimiento de red (NPM) también causó un aumento del tiempo medio de reparación (MTTR). Además, los administradores de la red del MEP no pudieron obtener visibilidad de su red, lo que dificultó considerablemente la previsión de las necesidades actuales y el crecimiento futuro.

El equipo de TI del MEP se enfrentó a varios retos porque no tenía la información operativa que necesitaba. Cada vez que se producía un problema de red, los administradores y técnicos de la red del MEP se esforzaban por resolverlo, lo que afectaba la productividad. El MEP tampoco podía predecir sus necesidades de ancho de banda, y a menudo esto causaba pérdidas de paquetes. Además, los gastos operativos del MEP siguieron aumentando, lo que llevó al equipo de TI a evaluar las soluciones de NPM en el mercado para resolver sus problemas.

"Antes de usar ManageEngine OpManager, no conocíamos el estado de nuestro equipo. No podíamos visualizar el estado de la red, y era imposible monitorear nuestro tráfico actual para determinar si nuestros enlaces de red eran suficientes. Nos dimos cuenta del problema demasiado tarde, y nuestro equipo de infraestructura falló", explicó Kenneth Vargas, ingeniero del MEP.

Cómo OpManager logró rescatar la infraestructura de red del MEP



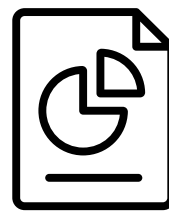
El MEP evaluó varias soluciones de monitoreo de redes en el mercado y escogió a OpManager después de determinar su asequibilidad, funcionalidad, escalabilidad, facilidad de uso y soporte multi proveedor. OpManager se convirtió en la primera línea de defensa de la organización para abordar los problemas de la red, y comenzó a cambiar la situación a favor del MEP.

Elegir a OpManager ayudó al MEP a reducir el tiempo de inactividad de la red, aumentar la visibilidad del ancho de banda y el tráfico, mejorar la resolución de problemas y reducir los costes operativos. Los técnicos y administradores de TI del MEP utilizan OpManager cada día para monitorear sus switches, routers, WAN, servidores, VM, servicios, procesos, bases de datos, URL, archivos y carpetas.

La ventaja integral de OpManager

Las funcionalidades de utilización de la CPU, memoria y disco de OpManager mejoraron el rendimiento de la red del MEP al ayudar a los administradores de TI a mantener estas métricas en niveles óptimos. Si alguna de estas métricas supera el valor de umbral establecido, OpManager alerta a los administradores de TI sobre los picos para que puedan solucionar los problemas antes de que causen un tiempo de inactividad adverso.

"Tenemos ingenieros encargados de monitorear las distintas alertas que muestra OpManager. Esta solución nos permite configurar los umbrales que consideramos óptimos para el correcto funcionamiento de nuestra infraestructura", explicó Vargas al discutir sobre cuán útiles son las alertas de umbral para monitorear una red.



OpManager también garantiza que los endpoints y los servidores estén en buen estado y funcionen de forma óptima. Los administradores de TI del MEP pueden visualizar de inmediato la disponibilidad en toda la red, lo que les permite detectar fácilmente los dispositivos que no están funcionando en cuestión de minutos.

Al proporcionar más de 100 informes preintegrados sobre las operaciones de red, todos ellos agrupados y clasificados intuitivamente, OpManager ofrece opciones flexibles y personalizadas para ayudar a los administradores de TI del MEP a generar informes procesables rápidamente.

Asistencia de NetFlow Analyzer



MEP utiliza el complemento de NetFlow Analyzer de ManageEngine para OpManager. Esto ayuda al equipo de TI a identificar y evitar retrasos en el ancho de banda, midiendo sistemáticamente el uso del ancho de banda y el tráfico en tiempo real. Este complemento acelera la resolución de problemas y resuelve los problemas de ancho de banda más rápidamente, todo desde una única consola.

El MEP gana mayor confianza en su infraestructura

Los administradores de TI del MEP han demostrado tener una mayor visibilidad de la red, lo que ha dado como resultado una mejora en la salud de la infraestructura y la eficiencia operativa.

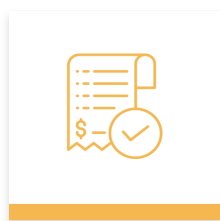
"OpManager anticipa los problemas y nos proporciona una visibilidad real de nuestra infraestructura. Esto nos ayuda con los problemas de rendimiento, así como con la planificación, proyección y toma de decisiones respecto a la infraestructura", dijo Vargas.

"OpManager ayuda a automatizar el monitoreo de nuestra infraestructura tecnológica, permitiendo que nuestro personal se enfoque en otras tareas, y nos garantiza que la aplicación está monitoreando constantemente y nos alertará de cualquier problema potencial", agregó.

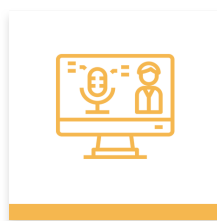
Como parte integral del monitoreo de red del MEP, OpManager ofrece asistencia y apoyo de 360 grados a sus administradores y técnicos de TI.

Acerca de OpManager

ManageEngine OpManager es una plataforma de gestión de redes que ayuda a las organizaciones de todos los tamaños y a los proveedores de servicios a administrar sus centros de datos e infraestructura de TI de forma eficiente y rentable. Los flujos de trabajo automatizados, los motores de alerta inteligentes, las reglas de descubrimiento configurables y las plantillas extensibles permiten a los equipos de TI configurar un sistema de monitoreo 24/7 unas pocas horas después de la instalación. Los add-ons de tipo "hágalo usted mismo" amplían el alcance de la gestión al incluir la gestión de cambios y configuraciones de red, la gestión de direcciones IP, así como el monitoreo de redes, aplicaciones, bases de datos y virtualización. Para obtener más información sobre OpManager, visite www.manageengine.com/latam/network-monitoring



Obtener cotización



Solicitar demo



Descargar prueba gratuita