



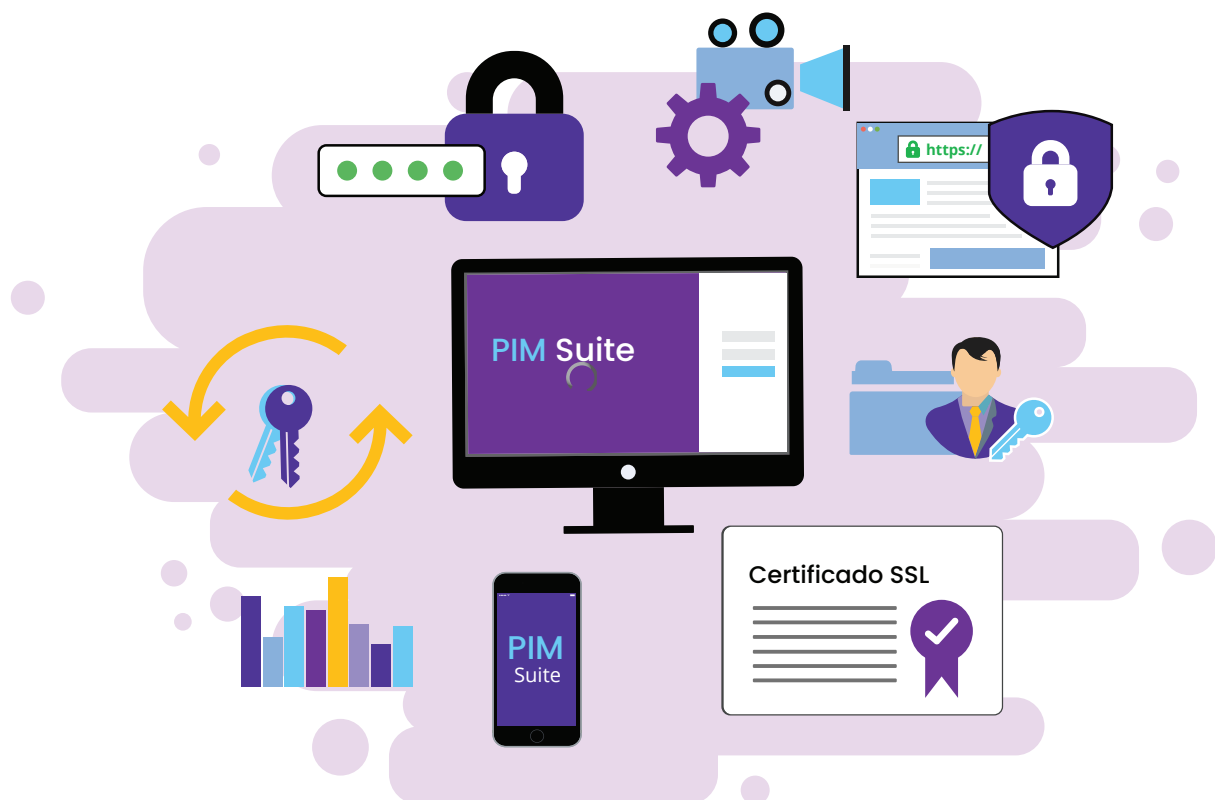
ManageEngine

Suite de gestión de identidades privilegiadas

**UN ENFOQUE UNIFICADO
PARA QUE LAS EMPRESAS
LUCHEN CONTRA EL ROBO
DE IDENTIDAD**

www.manageengine.com/latam

Aproveche un enfoque eficiente y de varios niveles para ocuparse de las necesidades de gestión de identidades privilegiadas de su organización.





Proteja las identidades privilegiadas

Descubra, consolide, controle, rote y proteja las credenciales de cuentas críticas, claves y certificados SSL en su ecosistema de TI.

🛡️ Contraseñas 🛡️ Claves SSH 🛡️ Certificados SSL

Controle el acceso privilegiado

Gestione de forma centralizada el aprovisionamiento de acceso administrativo para los usuarios y canalice todas las conexiones privilegiadas a través de un gateway cifrado para reforzar la seguridad y mejorar la transparencia.

🛡️ Lanzamiento con un solo clic 🛡️ RDP | SSH | SQL 🛡️ Flujos de trabajo de aprobación

Monitoree la actividad de los usuarios

Mantenga una visión holística de la actividad privilegiada que se produce en los sistemas de información sensibles de su red con una sesión completa.

🛡️ Grabación 🛡️ Shadow 🛡️ Terminación



Más de **180.000** empresas de todo
el mundo confían en

ManageEngine 



Implementación rápida



Compatibilidad con la
virtualización

manageengine.com/pim

sales@manageengine.com

+1 888 720 9500



Zoho Corporation, 4141 Hacienda Drive, Pleasanton, CA 94588, EE.UU.