

Controle

privilegios

Regule

accesos

Elimine

riesgos

Un enfoque múltiple para la seguridad continua de accesos privilegiados.



**Bóveda de credenciales
y aleatorización**



**Controles de acceso
basados en roles**



**Aprovisionamiento de
acceso remoto seguro**



**Grabación de sesiones
y seguimiento**



**Informes y auditoría
de cumplimiento**

Acceso privilegiado del agente—

permanente o justo a tiempo, a hosts remotos desde los equipos del usuario final a través de túneles seguros y sin contraseña.

Cree e implemente pares de claves SSH en los endpoints asociados. Aplique políticas estrictas para rotar las claves periódicamente.

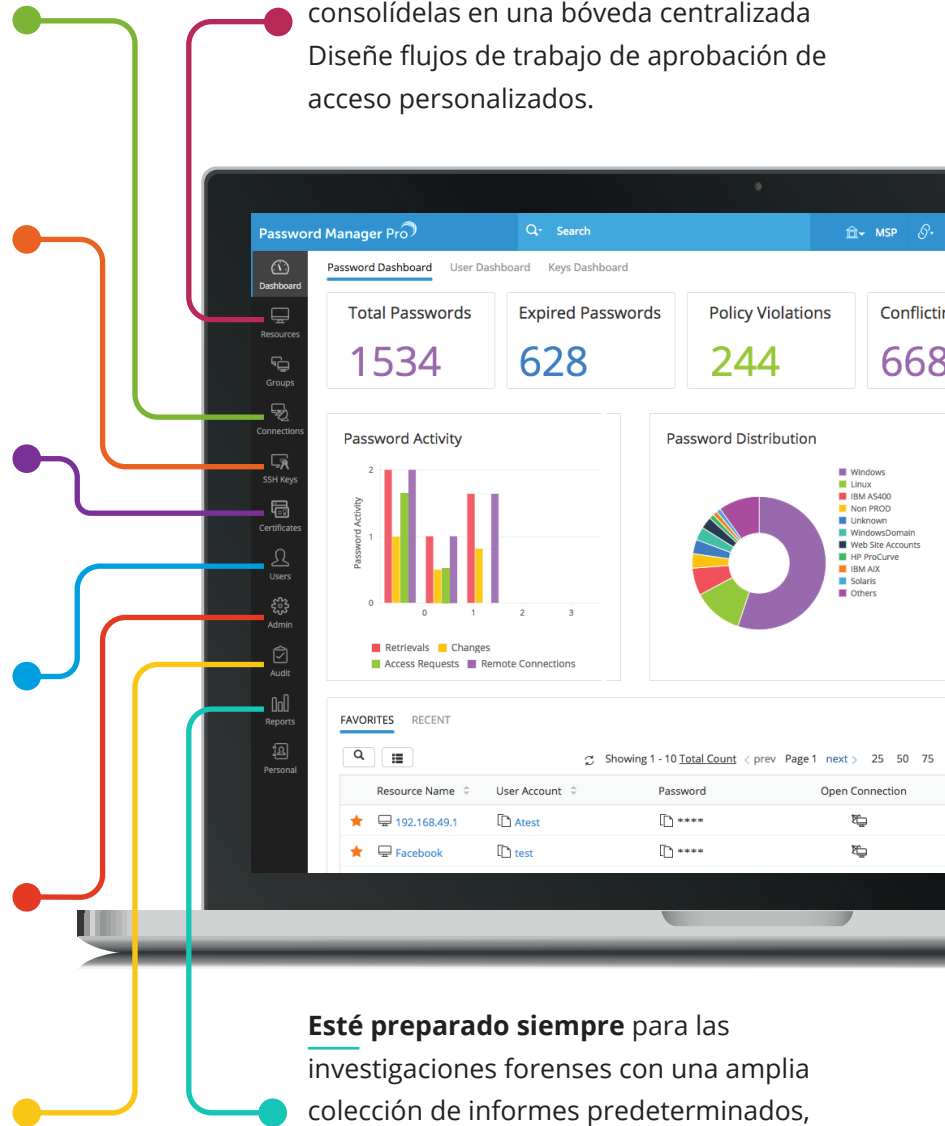
Integración out of the box con autoridades de certificación populares como Let's Encrypt y MS CA para adoptar la gestión de certificados SSL.

Simplifique la gestión de usuarios con integraciones de AD / LDAP. Cree roles personalizados para los empleados contratados.

Configure la alta disponibilidad y la recuperación ante desastres para garantizar la continuidad del servicio. Aproveche las integraciones con los servicios ITSM, SIEM y SAML.

Registre exclusivamente todos los eventos relacionados con las operaciones de las cuentas privilegiadas. Genere alertas instantáneas para las acciones deseadas.

Descubra las cuentas privilegiadas y consolídelas en una bóveda centralizada. Diseñe flujos de trabajo de aprobación de acceso personalizados.



Esté preparado siempre para las investigaciones forenses con una amplia colección de informes predeterminados, personalizados, de consulta y de cumplimiento.

Creado para que las empresas empoderen a los administradores de seguridad de TI.

- Plataforma de panel único
- Valoración más rápida
- Almacenamiento ilimitado de recursos
- PCI DSS, GDPR, NIST, FISMA, HIPAA, y cumplimiento de SOX
- Rotación de credenciales para TI híbrida
- Gestión de contraseñas para túnel DevOps
- API seguras para A-hacia-A y A-hacia-DB para la gestión de contraseñas
- Autenticación multifactor
- Modo de cumplimiento de FIPS 140-2
- Cifrado AES-256
- Integración HSM
- Multi-inquilino para MSP
- Soporte técnico gratuito
- Soporte para virtualización

Antes de comprar, Pruébalo gratis 30 días!

manageengine.com/latam/passwordmanagerpro

Para consultas: latam-sales@manageengine.com

ManageEngine
Password Manager Pro